



5.5.2018

Etelä-Saimaa
Virallinen ilmoitustaulu

LAPPEENRANNAN KESKUSTAAJAMAN OSAYLEISKAAVA 2030, ETELÄINEN OSA-ALUE, VAIHEET 2 ja 3

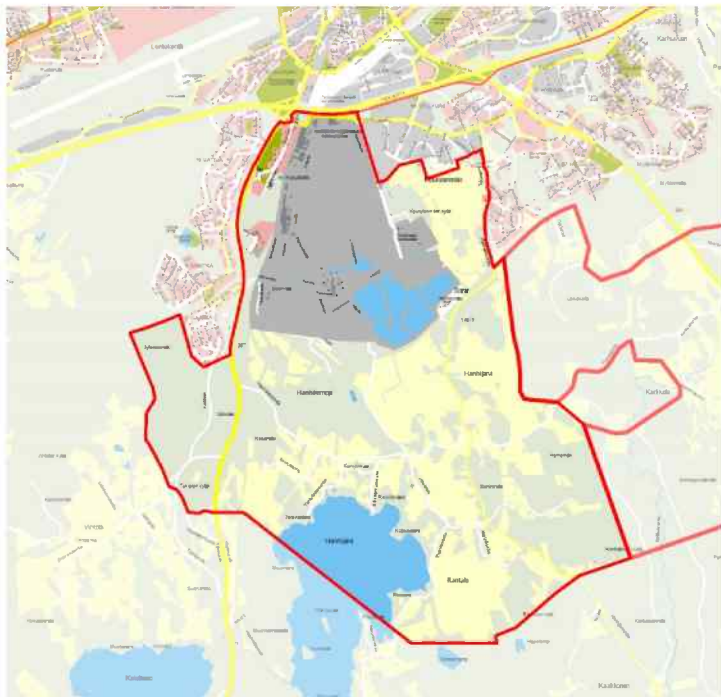
Eteläisen osa-alueen vaiheiden 2 ja 3 osayleiskaavojen osallistumis- ja arviointisuunnitelmat nähtävillä 7.5.–7.6.2018 (MRL 62 §, MRL 63 §)

Lappeenrannan Kaupunkisuunnittelu valmistelee keskustaaajaman osayleiskaavan 2030 Eteläisen osa-alueen vaiheiden 2 ja 3 osayleiskaavoja. Vaiheiden 2 ja 3 osayleiskaavoituksesta on laadittu (MRL 63 §) **osallistumis- ja arviointisuunnitelmat**, jotka ovat nähtävillä kommenttien keräämistä ja lausuntojen antamista varten (MRL 62§) 7.5. – 7.6.2018 välisenä aikana Lappeenrannan kaupungin elinvoiman ja kaupunkikehityksen toimialan kaupunkisuunnittelussa (Villimiehenkatu 1, 3. kerros) sekä kaupungin internet-sivulla www.lappeenranta.fi > rakentaminen ja maankäyttö > nähtävillä olevat kaavat. Osallistumis- ja arviointisuunnitelma pidetään MRL 62 §:n ja 63 §:n mukaisesti nähtävillä 7.5.2018 alkaen kaavan laadinnan ajan.

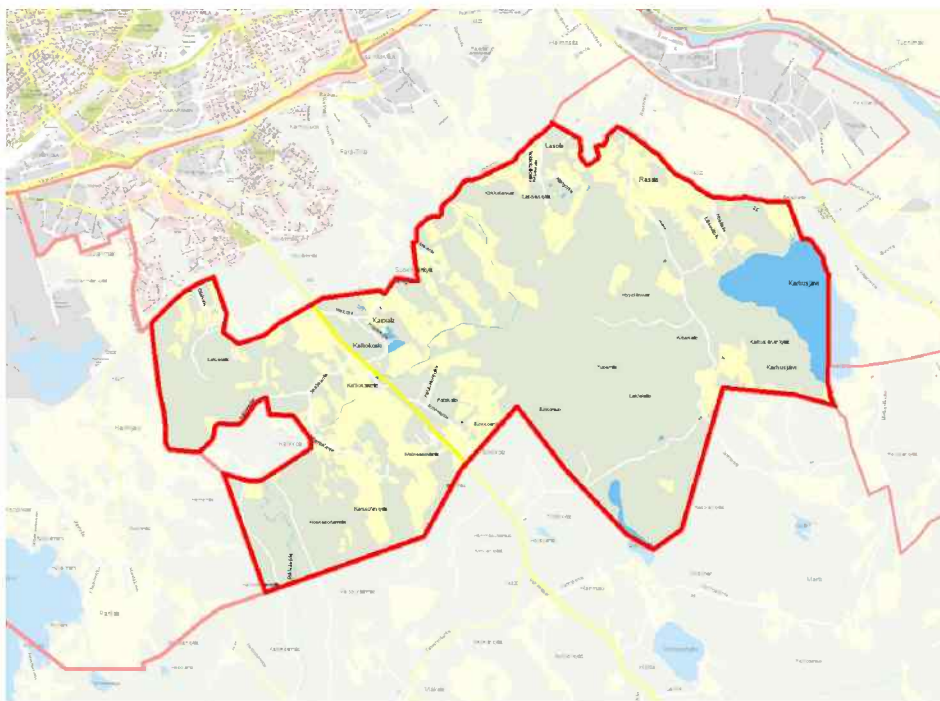
Alustavista kaavaluonnoksista järjestetään asukastilaisuus syksyllä 2018. **Alueiden kaavaluonnokset tulevat nähtäville loppusyksyllä 2018.**

Kommentit ja lausunnot osayleiskaavojen osallistumis- ja arviointisuunnitelmista tulee toimittaa viimeistään 7.6.2018 osoitteella: Lappeenrannan kaupunki, Elinvoiman ja kaupunkikehityksen toimiala, Kirjaamo, PL 11, 53101 Lappeenranta tai kirjaamo@lappeenranta.fi.

Vaiheen 2 suunnittelualueeseen kuuluvat Ihalaisen kaupunginosa, Hanhijärven, Hanhikempin, Tukialan ja Rantalan kyläalueita sekä pieni osa Mäntylän ja Kuuselan kaupunginosia.



Vaiheen 3 suunnittelualueeseen kuuluvat osittain tai kokonaan seuraavat kylät: Karkkola, Kalliokoski, Kaipiala, Mielo, Suokkaankylä, Lasola, Rasala ja Lasola. Lisäksi alueeseen kuuluu Karhusjärven länsipuoli kallioalueineen sekä Heinsuo.



Lisätietoja osayleiskaavoista antavat yleiskaava-arkkitehti Marjo Saukkonen puh. 040 653 0822, kaavoitusinsinööri Annamari Kauhanen puh. 040 575 5590 ja kaupunginarkkitehti Maarit Pimiä puh. 040 653 0745 sähköpostitse etunimi.sukunimi@lappeenranta.fi.

Lappeenrannassa 5.5.2018
ELINVOIMA JA KAUPUNKIKEHITYS
Kaupunkisuunnittelu