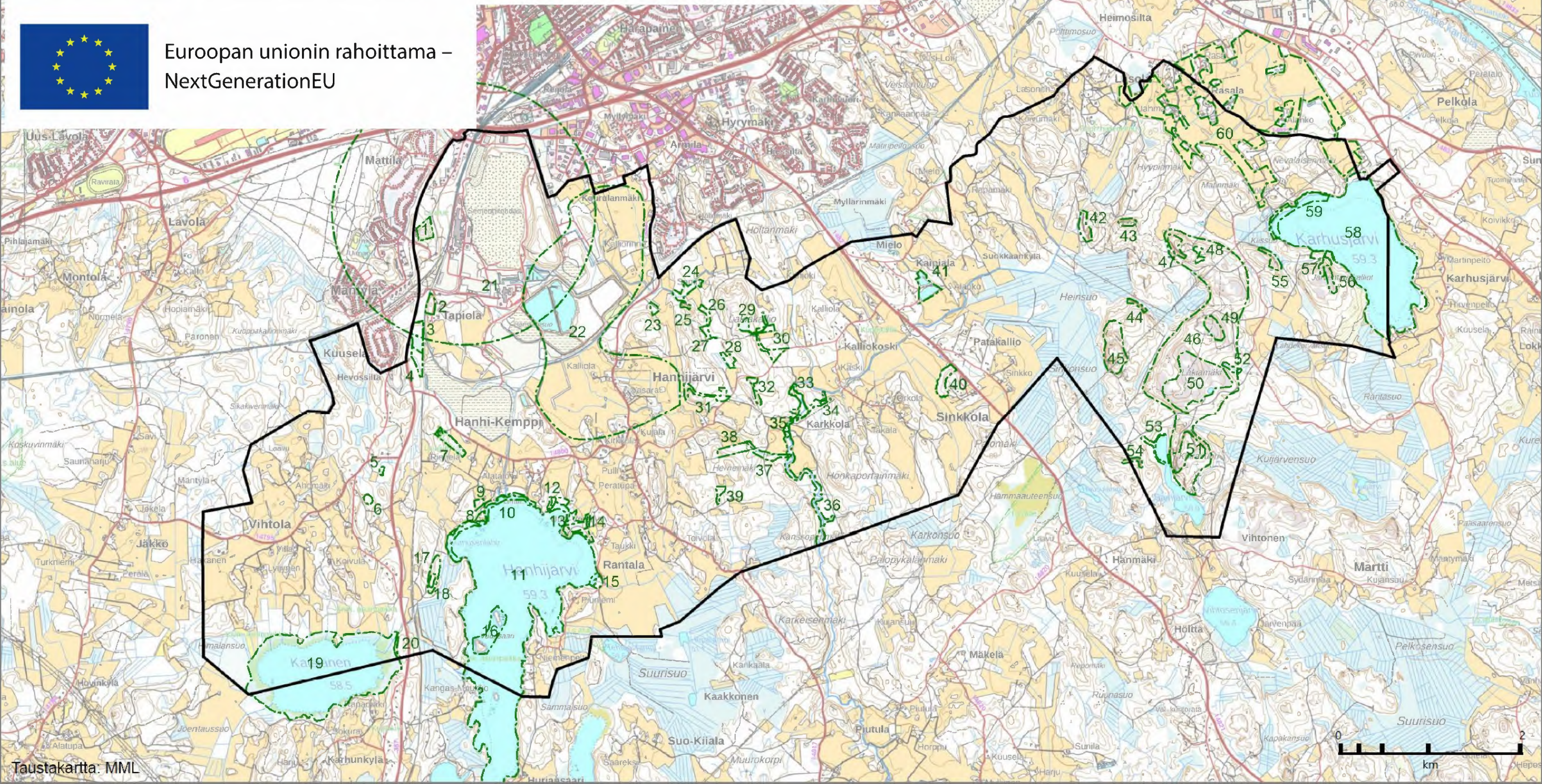


Lisäys 2.2.2026: Osaan alueen kaavoitusta on saatu ympäristöministeriön valtionavustusta ”Avustukset vihreän siirtymän investointihankkeiden edistämiseksi” -ohjelman kolmannelta hakukierrokselta 28.6.2023. Ympäristöministeriö myönsi avustusta EU:n Elpymis- ja palautumistukivälineestä (RRF).



Euroopan unionin rahoittama –
NextGenerationEU



LAPPEENRANNAN KESKUSTA AJAMAN OSAYLEISKAAVA, ETELÄINEN OSA-ALUE VAIHE 2 LIITE 5A: LUONTOSELVITYKSEN KOHDELUETTELO

1 Kohderajaus ja -numero

Osayleiskaava-alueen raja

Osayleiskaava-alueen luontokohteet on esitelty alla olevassa taulukossa.

Kohteiden tarkemmat kuvaukset löytyvät osayleiskaavan liitteenä 5 olevasta luontoselvityksestä (AFRY 2024).

NRO	NIMI JA KUVAUS	KOHDETYYPPI	KAAVAMERKINTÄ	LISÄTIETOA LUONTOSELVITYKSESTÄ
1	Mäntylänniemen luonnonsuojelualue. Uhanalaisten ja muuten huomionarvoisten kämmekköiden, sammalien ja jäkälien kasvupaikka.	Luonnonsuojelualue	SL, luo-9	s. 17
2	Tapiolan pohjoinen liito-oravaelinpiiri. Liito-oravaelinpiiri / mahdollinen ydinosa.	Luontodirektiivin IV(a) liitteen laji ja uhanalainen laji liito-orava	luo-9	s. 17
3	Tapiolan eteläinen liito-oravaelinpiiri. Liito-oravaelinpiiri / ydinosa.	Luontodirektiivin IV(a) liitteen laji ja uhanalainen laji liito-orava	luo-9	s. 18
4	Vaalimaantien itäpuolen metsä. Luontotyyppikohde ja noro. Alueella on tuoretta keski- ja runsasravinteista lehtoa, joista edellinen on arvioitu Etelä-Suomessa ja koko maassa vaarantuneeksi (VU) ja jälkimmäinen erittäin uhanalaiseksi (EN) luontotyyppiksi, sekä kosteaa keskirasvinteista lehtoa, joka on arvioitu silmälläpidettäväksi (NT).	Luontotyyppikohde, mahdollinen vesilakikohde (noro)	luo-10	s. 18
5	Lasniityn suo. Suo edustaa boreaalaisia piensoita, jotka on arvioitu Etelä-Suomessa erittäin uhanalaiseksi (EN) ja koko maassa vaarantuneeksi (VU) luontotyyppiryhmäksi.	Luontotyyppikohde	luo-11	s. 19
6	Pyöriäsuon lehto. Edustaa lähinnä tuoretta keskirasvinteista lehtoa, joka on arvioitu Etelä-Suomessa ja koko maassa vaarantuneeksi (VU) luontotyyppiksi.	Luontotyyppikohde	luo-11	s. 20
7	Harlamäen luonnonsuojelualue. Alueella on puulajipuisto, jossa on vanhaa kuusikkoa ja monipuolinen puuvartisten kasvien kokoelma.	Luonnonsuojelualue	SL, luo-9	s. 20
8	Teräväniemen liito-oravaelinpiiri. Liito-oravaelinpiiri / ydinosa.	Luontodirektiivin IV(a) liitteen laji ja uhanalainen laji liito-orava	luo-9	s. 21
9	Kotaniemen lehto. Luontotyyppikohde, valkoselkätikan ruokailualue ja mahdollisesti osa liito-oravan elinpiiriä. Edustaa lähinnä tuoretta keskirasvinteista ja kosteaa runsasravinteista lehtoa, jotka on arvioitu Etelä-Suomessa ja koko maassa vaarantuneiksi (VU) luontotyypeiksi.	Luontotyyppikohde	luo-10	s. 21
10	Sumusenlahden-Rikkilänniemen ranta-alue. Luontotyyppikohde, viitasammakoiden elinympäristö ja valkoselkätikan ruokailualue. Avoluhat on arvioitu koko maassa säilyväksi ja Etelä-Suomessa puutteellisesti tunnetuksi (DD) luontotyyppiksi.	Luontotyyppikohde, luontodirektiivin IV(a) liitteen lajit viitasammakko, täplä- ja lummelampikorento ja idänkirsikorento	luo-9	s. 21
11	Hanhijärvi. Osa valtakunnallisesti tärkeää FINIBA-lintualueutta ja maakunnallisesti tärkeää MAALI-lintualue. Järvellä pesivistä tai muuttoaikaan levähtävistä ve-silintulajeista monet on arvioitu uhanalaisiksi tai silmälläpidettäväksi.	FINIBA- ja MAALI-lintualue	W-1	s. 22
12	Arolahden liito-oravaelinpiiri. Liito-oravaelinpiiri / ydinosa.	Luontodirektiivin IV(a) liitteen laji ja uhanalainen laji liito-orava	luo-9	s. 23
13	Arolahden-Hujainniemen ranta-alue. Luontotyyppikohde, valkoselkätikan ruokailu- ja mahdollinen pesimäalue. Rantametsiköt edustavat osin tuoreita ja kosteita keskirasvinteisia lehtoja, joista edellinen on arvioitu Etelä-Suomessa ja koko maassa vaarantuneeksi (VU) luontotyyppiksi ja jälkimmäinen silmälläpidettäväksi (NT).	Luontotyyppikohde, uhanalainen laji valkoselkätikka ja luontodirektiivin IV(a) liitteen laji viitasammakko	luo-9	s. 24
14	Hujainniemen liito-oravaelinpiiri. Liito-oravaelinpiiri / ydinosa, jonka arvo on saattanut heikentyä hakkuun takia tai se voinut kokonaan hävitä.	Luontodirektiivin IV(a) liitteen laji ja uhanalainen laji liito-orava	luo-9	s. 25
15	Törsävänlahden ranta-alue. Luontotyyppikohde, valkoselkätikan ruokailu- ja mahdollinen pesimäalue. Rantametsikkö edustaa luontotyyppinä lähinnä kosteaa keskirasvinteista lehtoa, joka on arvioitu Etelä-Suomessa ja koko maassa silmälläpidettäväksi (NT) luontotyyppiksi.	Luontotyyppikohde, luontodirektiivin IV(a) liitteen laji täplälampikorento	luo-9	s. 26
16	Mäntysaari ja Vuorisaari. Luontotyyppikohde. Saarissa esiintyviä luontotyyppisiä ovat ainakin kalliometsät, jotka on arvioitu silmälläpidettäväksi (NT) luontotyyppiksi Etelä-Suomessa ja koko maassa.	Luontotyyppikohde	luo-11	s. 26
17	Sumusenmäen liito-oravaelinpiiri. Liito-oravaelinpiiri / mahdollinen ydinosa.	Luontodirektiivin IV(a) liitteen laji ja uhanalainen laji liito-orava	luo-9	s. 26
18	Sumusenmäen lehto. Luontotyyppikohde. Edustaa lähinnä kosteaa keskirasvinteista lehtoa, joka on arvioitu Etelä-Suomessa ja koko maassa silmälläpidettäväksi (NT) luontotyyppiksi.	Luontotyyppikohde	luo-11	s. 27
19	Kaislanen. Natura 2000-alue, osa valtakunnallisesti tärkeää FINIBA-lintualueutta ja maakunnallisesti tärkeää MAALI-lintualue. Järvellä pesivistä tai muuttoaikaan levähtävistä vesilintulajeista monet on arvioitu uhanalaisiksi tai silmälläpidettäväksi.	Natura 2000-alue, FINIBA- ja MAALI-lintualue	SL, nat, luo-9	s. 27

NRO	KUVAUS	LUONTOTYYPPI	KAAVAMERKINTÄ	LISÄTIETOA LUONTOSelvITYKSEstä
20	Kaislasen itärannan kallio. Luontotyyppikohde ja lintujen havainnointipaikka. Rinne on kalliometsää, jotka on arvioitu silmälläpidettäväksi (NT) luontotyyppiä Etelä-Suomessa ja koko maassa.	Luontotyyppikohde ja lintujen havainnointipaikka	luo-11	s. 28
21	Ihalaisen kämmekkäalue. Valtakunnallisesti huomionarvoinen uhanalaisten putkilokasvien, sammalten ja jäkälien esiintymisalue.	Uhanalaisten kämmekköiden ja muiden kasvilajien esiintymis-alue	luo-10	s. 29
22	Askolan altaat ja Toikansuo. Maakunnallisesti tai paikallisesti arvokas muuttolintujen levähdys- ja ruokailualue, jolla on merkitystä myös lintujen pesimäalueena.	Muu lintualue, luontodirektiivin IV(a) liitteen laji idänkirsi-korento ja isokultasiipi	luo-10	a. 29
23	Varsavuoren länsipuolinen liito-oravaelinpiiri. Liito-oravaelinpiiri / ydinosa.	Luontodirektiivin IV(a) liitteen laji ja uhanalainen laji liito-orava	luo-9	s. 30
24	Varsavuoren pohjoispuolinen liito-oravaelinpiiri. Liito-oravaelinpiiri / ydinosa.	Luontodirektiivin IV(a) liitteen laji ja uhanalainen laji liito-orava	luo-9	s. 31
25	Varsavuoren jyrkäne. Luontotyyppikohde. Karut varjoisat kalliojyrkänteet on arvioitu silmälläpidettäväksi (NT) luontotyyppiä Etelä-Suomessa ja koko maassa.	Luontotyyppikohde	luo-11	s. 32
26	Varsavuoren noro. Luontotyyppikohde. Noro täyttäne vesilain suojellun vesiluontotyypin kriteerit. Havumetsävyöhykkeen norot on arvioitu puutteellisesti tunnetuksi (DD) luontotyyppiä, mutta pienten virtavesien määrä on yleisesti vähentynyt ja tila heikentynyt etenkin Etelä-Suomessa. Noron ympärillä on kostea keskivinteista lehtoa, joka on arvioitu silmälläpidettäväksi (NT) luontotyyppiä Etelä-Suomessa ja koko maassa.	Luontotyyppikohde, vesilakikohde (noro)	luo-9	s. 32
27	Halkomäen metsä. Luontotyyppikohde ja mahdollinen liito-oravan elinympäristö.	Luontotyyppikohde	luo-11	s. 33
28	Lakiakallion lounaisrinteen metsä. Luontotyyppikohde ja mahdollinen liito-oravan elinympäristö.	Luontotyyppikohde	luo-11	s. 33
29	Lakiakallion suot ja noro. Luontotyyppikohde ja mahdollisesti osa liito-oravaelinpiiriä. Suot edustavat boreaalisia piensoita, jotka on arvioitu Etelä-Suomessa erittäin uhanalaiseksi (EN) ja koko maassa vaarantuneeksi (VU) luontotyyppiä.	Luontotyyppikohde, vesilakikohde (noro)	luo-9	s. 34
30	Saviahon-Pahaojantien liito-oravaelinpiiri. Liito-oravaelinpiiri / ydinosa ja mahdollinen luontotyyppikohde. Lähteiköt on arvioitu Etelä-Suomessa erittäin uhanalaiseksi (EN) ja koko maassa vaarantuneeksi (VU) luontotyyppiä.	Luontodirektiivin IV(a) liitteen laji ja uhanalainen laji liito-orava	luo-9	s.34
31	Korkiamäen liito-oravaelinpiiri. Liito-oravaelinpiiri / ydinosa.	Luontodirektiivin IV(a) liitteen laji ja uhanalainen laji liito-orava, alueella mahdollisesti myös vesilakikohde (lähde)	luo-9	s. 35
32	Hyväristönmäen liito-oravaelinpiiri. Liito-oravaelinpiiri / ydinosa, joka on todennäköisesti menettänyt arvonsa hakkuun takia.	Luontodirektiivin IV(a) liitteen laji ja uhanalainen laji liito-orava	-	s. 36
33	Rakkolanjoen liito-oravaelinpiiri. Liito-oravaelinpiiri / ydinosa.	Luontodirektiivin IV(a) liitteen laji ja uhanalainen laji liito-orava	luo-9	s. 37
34	Honkaportainmäen noro. Luontotyyppikohde. Noro täyttäne vesilain suojellun vesiluontotyypin kriteerit. Noron ympärillä on kostea keskivinteista lehtoa, joka on arvioitu silmälläpidettäväksi (NT) luontotyyppiä Etelä-Suomessa ja koko maassa.	Luontotyyppikohde, vesilakikohde (noro)	luo-9	s. 38
35	Rakkolanjoen sillan liito-oravaelinpiiri. Liito-oravaelinpiiri / ydinosa.	Luontodirektiivin IV(a) liitteen laji ja uhanalainen laji liito-orava	luo-9	s. 38
36	Rakkolanjoki. Luontotyyppikohde, lepakoille tärkeä ruokailualue ja siirtymäreitti. Valuma-alueen pinta-ala on selvitysalueen rajalla noin 50 km ² , joten joen yläosa edustaa havumetsävyöhykkeen purot ja pikkujoe -luontotyyppiä, joka on arvioitu Etelä-Suomessa erittäin uhanalaiseksi (EN) ja koko maassa vaarantuneeksi (VU).	Luontotyyppikohde, luontodirektiivin IV(a) liitteen lajien lepakoiden ruokailualue	luo-9	s. 39
37	Pahaojan alaosa. Luontotyyppikohde. Alaosa edustanee havumetsävyöhykkeen latvapurot luontotyyppiä, joka on arvioitu Etelä-Suomessa vaarantuneeksi (VU) ja koko maassa silmälläpidettäväksi (NT).	Luontotyyppikohde	luo-11	s. 40
38	Hernemäen pohjoisosan metsä. Luontotyyppikohde ja mahdollinen liito-oravan elinympäristö, jonka arvo on voinut heikentyä hakkuun takia. Edustaa osin tuoreita keskivinteisiä lehtoja, jotka on arvioitu Etelä-Suomessa ja koko maassa vaarantuneeksi (VU) luontotyyppiä.	Luontotyyppikohde	-	s. 40
39	Hernemäen eteläosan noro ja lehto. Luontotyyppikohde. Noro täyttäne vesilain suojellun vesiluontotyypin kriteerit. Noron ympärillä on kostea keskivinteista lehtoa, joka on arvioitu silmälläpidettäväksi (NT) luontotyyppiä Etelä-Suomessa ja koko maassa.	Luontotyyppikohde, vesilakikohde (noro)	luo-9	s. 41
40	Mainaanmäen liito-oravaelinpiiri. Liito-oravaelinpiiri / ydinosa.	Luontodirektiivin IV(a) liitteen laji ja uhanalainen laji liito-orava	luo-9	s. 41
41	Kaipialan tekolammet. Lammet ovat syntyneet kaivamalla, joten niitä ei voida pitää vesilain suojeltuihin vesiluontotyyppiin kuuluvina alle hehtaarin kokoisina lampina. Ne ovat silti huomionarvoisia, varsinkin koska lähellä ei ole järviä eikä lampia.	Muu luontokohde	luo-11	s. 42
42	Pajarilanojan jyrkäne. Luontotyyppikohde. Jyrkäne edustaa karuja valoisia kalliojyrkänteitä, jotka on arvioitu säilyväksi luontotyyppiä.	Luontotyyppikohde	luo-11	s. 42
43	Konkkämäki. Luontotyyppikohde. Karut varjoisat kalliojyrkänteet on arvioitu silmälläpidettäväksi (NT) luontotyyppiä Etelä-Suomessa ja koko maassa.	Luontotyyppikohde	luo-11	s. 43
44	Tupamäen pohjoisosan jyrkäne. Luontotyyppikohde. Karut varjoisat kalliojyrkänteet on arvioitu silmälläpidettäväksi (NT) luontotyyppiä Etelä-Suomessa ja koko maassa.	Luontotyyppikohde	luo-11	s. 43
45	Tupämäki. Luontotyyppikohde. Alueella esiintyviä huomionarvoisia luontotyyppiä ovat ainakin kalliometsät ja karut varjoisat kalliojyrkänteet, jotka on arvioitu silmälläpidettäväksi (NT) luontotyyppiä Etelä-Suomessa ja koko maassa sekä karut poronjäkälasammalkalliot, jotka on arvioitu silmälläpidettäväksi (NT) luontotyyppiä Etelä-Suomessa.	Luontotyyppikohde	luo-10	s. 44
46	Karhusjärven kallioalue. Valtakunnallisesti arvokas kallioalue. Alueella esiintyviä huomionarvoisia luontotyyppiä ovat ainakin kalliometsät ja karut varjoisat kalliojyrkänteet, jotka on arvioitu silmälläpidettäväksi (NT) luontotyyppiä Etelä-Suomessa ja koko maassa sekä karut poronjäkälasammalkalliot, jotka on arvioitu silmälläpidettäväksi (NT) luontotyyppiä Etelä-Suomessa.	Luontotyyppikohde, valtakunnallisesti arvokas kallioalue	ge	s. 44
47-51	Hyypiänvuoren jyrkäne, Hyypiänvuoren pienet suot, Alttarkallio, Lakiamäki ja Koiravuori. Luontotyyppikohde. Alueella esiintyviä huomionarvoisia luontotyyppiä ovat ainakin kalliometsät ja karut varjoisat kalliojyrkänteet, jotka on arvioitu silmälläpidettäväksi (NT) luontotyyppiä Etelä-Suomessa ja koko maassa sekä karut poronjäkälasammalkalliot, jotka on arvioitu silmälläpidettäväksi (NT) luontotyyppiä Etelä-Suomessa.	Luontotyyppikohde	luo-10	s. 44
52	Lakiamäen lähde ja noro. Luontotyyppikohde. Lähde ja noro täyttävät vesilain suojeltujen vesiluontotyyppien kriteerit. Lähteiköt ja lehtokorvet on arvioitu Etelä-Suomessa erittäin uhanalaisiksi (EN) ja koko maassa vaarantuneiksi (VU) luontotyyppiä.	Luontotyyppikohde, vesilakikohde (lähde ja noro)	luo-9	s. 46
53	Säinjärven pohjoisranta ja noro. Luontotyyppikohde ja viitasammakoiden elinympäristö. Lähde ja noro täyttänevät vesilain suojeltujen vesiluontotyyppien kriteerit. Lähteiköt ja lehtokorvet on arvioitu Etelä-Suomessa erittäin uhanalaisiksi (EN) ja koko maassa vaarantuneiksi (VU) luontotyyppiä.	Luontotyyppikohde, vesilakikohde (noro), luontodirektiivin IV(a) liitteen laji viitasammakko	luo-9	s. 47
54	Reijonmäen jyrkäne. Luontotyyppikohde. Karut varjoisat kalliojyrkänteet on arvioitu silmälläpidettäväksi (NT) luontotyyppiä Etelä-Suomessa ja koko maassa.	Luontotyyppikohde	luo-11	s. 48
55	Matinmäen jyrkäne. Luontotyyppikohde. Jyrkäne edustaa karuja valoisia kalliojyrkänteitä, jotka on arvioitu säilyväksi luontotyyppiä.	Luontotyyppikohde	luo-11	s. 48
56	Järventauskalliot ja rinnelehto. Luontotyyppikohde. Rinteessä on ainakin pienialaisesti kuivaa runsasravinteista lehtoa, joka on arvioitu vaarantuneeksi (VU) luontotyyppiä Etelä-Suomessa ja koko maassa.	Luontotyyppikohde	luo-10	s. 48
57	Järventauskallioiden liito-oravaelinpiiri. Luontotyyppikohde ja mahdollinen liito-oravaelinpiiri / ydinosa. Rinteessä on ainakin pienialaisesti kuivaa runsasravinteista lehtoa, joka on arvioitu vaarantuneeksi (VU) luontotyyppiä Etelä-Suomessa ja koko maassa.	Luontotyyppikohde, luontodirektiivin IV(a) liitteen laji ja uhanalainen laji liito-orava	luo-9	s. 48
58	Karhusjärvi. Valtakunnallisesti tärkeä FINIBA-lintualue ja maakunnallisesti tärkeä MAALI-lintualue.	FINIBA- ja MAALI-lintualue	W-1	s. 49
59	Karhusjärven pohjoisranta. Luontotyyppikohde ja viitasammakoiden elinympäristö. Avoluhat on arvioitu koko maassa säilyväksi ja Etelä-Suomessa puutteellisesti tunnetuksi (DD) luontotyyppiä.	Luontotyyppikohde, luontodirektiivin IV(a) liitteen lajit viitasammakko ja idänkirsikorento	luo-9	s. 50
60	Rasalan lintupellot. Maakunnallisesti tärkeä MAALI-lintualue.	MAALI-lintualue	luo-10	s. 50