



30.4.2026

LPR/711/10.02.02/2026

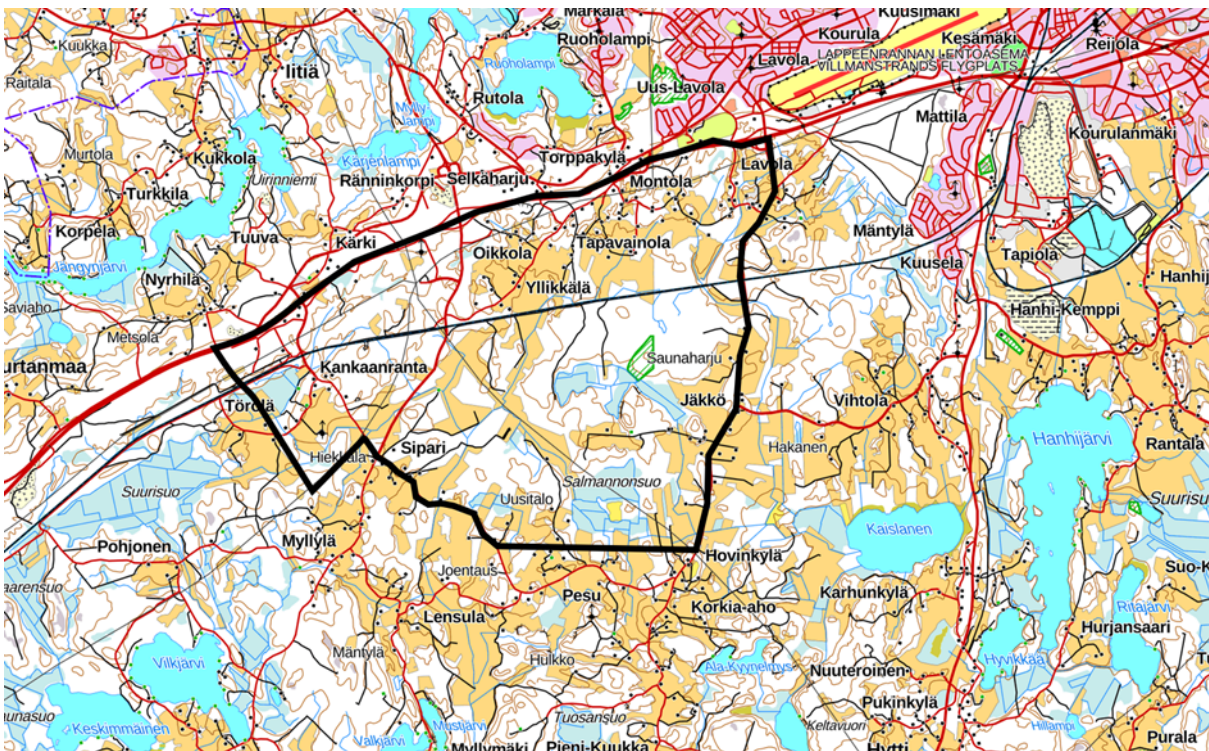
LPR/712/10.02.03.00/2026

RAKENNUSKIELLON ASETTAMINEN YLLIKKÄLÄN ALUEEN OSAYLEISKAAVAN SUUNNITTELUALUEELLE

Lappeenrannan kaupunki on käynnistänyt Yllikkälän alueen osayleiskaavoituksen. Yllikkälän alueen osayleiskaava on kuulutettu vireille ja OAS on asetettu nähtäville kaupungin verkkosivuille.

Kaupunginhallitus päätti 27.4.2026 (173§) asettaa alueidenkäyttölain mukaisen rakennuskiellon Yllikkälän alueen osayleiskaavan (AKL 38 §) laatimisen ja muuttamisen ajaksi kuitenkin enintään viideksi vuodeksi. Rakennuskiellon ulkopuolelle jätettiin olemassa olevaan asuinrakentamiseen ja maatilakeskuksiin liittyvä rakentaminen.

Rakennuskielto koskee oheisessa kartassa mustalla aluerajauksella osoitettua aluetta.

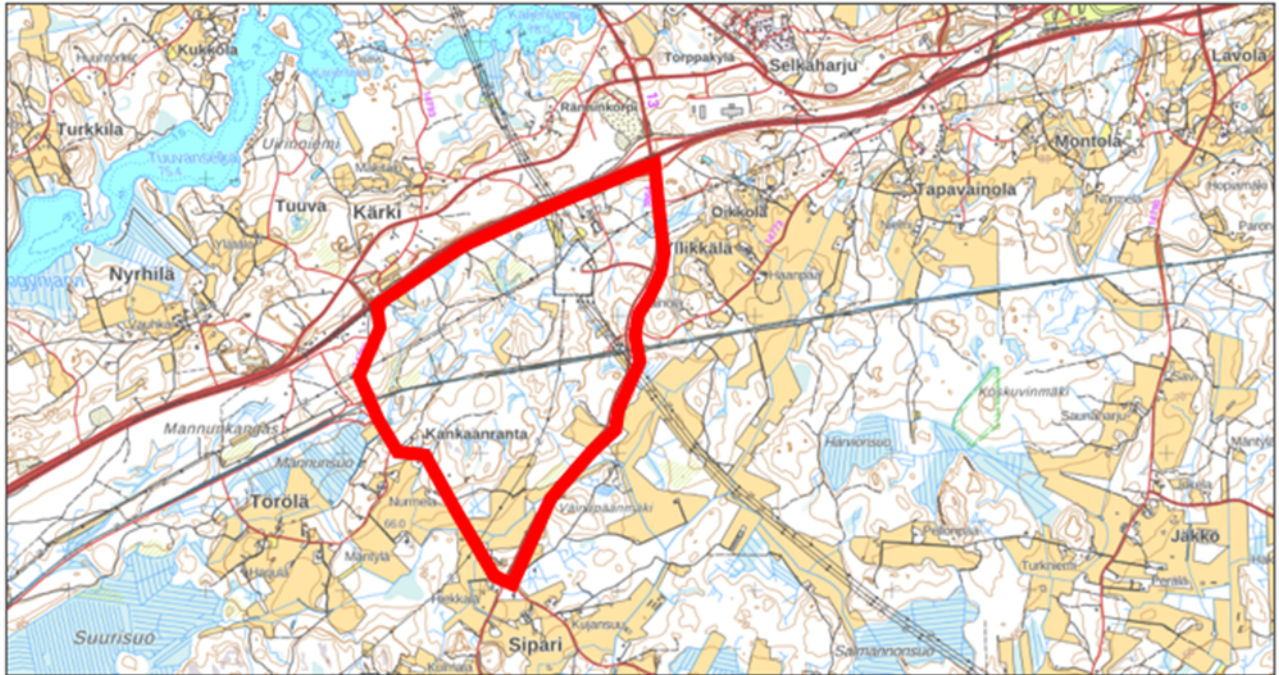


RAKENNUSKIELLON ASETTAMINEN YLLIKKÄLÄN ALUEEN ASEMAKAAVAN SUUNNITTELUALUEELLE

Lappeenrannan kaupunki on käynnistänyt Yllikkälän alueen asemakaavoituksen. Yllikkälän alueen asemakaava on kuulutettu vireille ja OAS on asetettu nähtäville kaupungin verkkosivuille.

Kaupunginhallitus päätti 27.4.2026 (174§) asettaa alueidenkäyttölain mukaisen rakennuskiellon Yllikkälän alueen asemakaavan (AKL 53§) laatimisen ja muuttamisen ajaksi kuitenkin enintään kahdeksi vuodeksi. Rakennuskiellon ulkopuolelle jätettiin olemassa olevaan asuinrakentamiseen ja maatilakeskuksiin liittyvä rakentaminen.

Rakennuskielto koskee oheisessa kartassa punaisella aluerajauksella osoitettua aluetta.



Lappeenrannassa 30.4.2026

KAUPUNGINHALLITUS