

Pontuksen koulu, havainnot ja toimenpide-ehdotukset - a. Koulun lähialue

Havaintopaikka nro	Paikka	Havainto	Toimenpide-ehdotus	Vaikuttavuus turvallisuuteen ja sujuvuuteen (1=vähäinen, 2=merkittävä, 3=suuri)	Arvioitu kustannus (1=suuri, 2=merkittävä, 3=pieni)	Kohteessa kulkeva oppilasmäärä (1=vähän, 2=merkittävästi, 3=merkittävästi ja pyöräilyn pääreitti)	Tulo (*)
Tämän taulukon havainnot ja ehdotukset perustuvat teknisen toimen Liikennesuunnitelmaluonnokseen (14.10.2015) sekä Pihapiirrokseen (11.5.2016).							
*Tulo kuvaa toimenpiteen toteuttamispotentiaalia. Suurimman tulon saa toimenpide, jonka vaikutus turvallisuuteen on suuri, arvioitu toteutuskustannus on pieni ja toimenpide vaikuttaa suuresti oppilasmäärään.							
Kaikkien toimenpide-ehdotusten tarkempi suunnittelu tulee tehdä Helsingin kaupungin ja Liikenneviraston julkaisemia pyörävylien suunnitteluohjeita hyödyntäen.							
1	Pyörätie Muukontien varressa	Pyörätiellä on mopoilla ajaminen sallittu	Mopoliikenteen siirtäminen ajoradalle.	3	3	3	27
2	Muukontie Suolavuorentien risteyksestä Tenholankadun risteykseen	Muukontie on koko koulunkäyntialueen vilkkain katu ja siihen liittyy suurimmat riskit. Muukontien nopeusrajoitus alueella on 50 km/h.	Nopeusrajoituksen muuttaminen 40km/h Suolavuorentien ja Tenholankadun välillä.	3	3	3	27
3	Koulun saattoliikennekaista	Tyypillisesti saattoliikenne aiheuttaa runsaasti pysäköintiä pyöräteille ja jalkakäytävälle. Näiden suunnitelmien valossa pyörätielle pysäköintiä ja pysäyttämistä ei pidetä kovin suurena uhkana sillä saattoliikennetien ja pyörätien välissä kulkee viherkaista. Saattoliikenne tulee kuitenkin aiheuttamaan pysähtymistä ja pysäköintiä koulun pääoven edustalla olevalle suojatielle. Suojatielle pysähtyneeseen autoon liittyvä turvallisuusriski syntyy, kun toinen auto ohittaa pysähtyneen auton. Tämä riski voidaan ehkäistä tekemällä suojatien kohdasta yksikaistainen.	Toisen kaistan poistaminen suojatien kohdalta siten, että suojatielle ei mahdu kuin yksi auto rinnakkain.	3	3	3	27
4	Pyöräilyn pääreitit	Pyöräilyn pääreittejä ei ole huomioitu koulun lähialuetta käsittelevässä liikennesuunnitelmaluonnoksessa	Pääreittien huomioiminen suunnitelmissa mm. siten, että koulun kohdalla pysäkeiltä tuleva jalankulku on kanavoitu selvästi eikä näkemäesteitä ole. Valaistus on riittävä ja talvikunnossapidon edellytykset ovat hyvät (mm. aurauslumille on suunniteltu paikat eikä ajoradan lumet päädy pyörätielle) ja risteävälle autoliikenteelle on väistämismvelvollisuus. Pyöräily ja jalankulku on eroteltu.	3	2	3	18
5	Muukontien pyörätie, Etelä-Karjalan laaturaitti	Muukontien pyörätie on osa Etelä-Karjalan laaturaittia. Laaturaitti on tärkeä väylä myös muulle kuin koululle suuntautuvalla pyöräilyllä. Laaturaittia ei ole huomioitu koulun lähialueen liikennesuunnitelmaluonnoksessa.	Laaturaitin kriteerien huomioiminen. Kriteerit ovat osin päällekkäisiä pyöräilyn pääreitistön kriteerien kanssa.	3	3	3	27
6	Itäisen kanavatien ja Muukontien risteys	Itäisen kanavatien risteuksen liikennesuunnitelmaluonnoksessa esitetyt pyörätiejärjestelyt eivät kaikilta osin mahdollista sujuvaa pyöräilyä. Suunnitelmassa ei huomioida pyöräilyn pääväyliä ja Etelä-Karjalan laaturaittia.	Koko risteysalueen kattava toimenpide-ehdotus on esitetty selvityksen liitteessä 2.	3	3	3	27
7	Muukontie ylittävä pyörätie	Pyörätien jatke on piirretty pelkäksi suojatieksi.	Pyörätien piirtäminen pyörätien jatkeeksi lopulliseen suunnitelmaan.	3	3	3	27
8	Muukontie ylittävä pyörätie	Pyörätien jatke on piirretty pelkäksi suojatieksi.	Pyörätien piirtäminen pyörätien jatkeeksi lopulliseen suunnitelmaan.	3	3	3	27
9	Muukontie ylittävä pyörätie	Pyörätien jatke on piirretty pelkäksi suojatieksi.	Pyörätien piirtäminen pyörätien jatkeeksi lopulliseen suunnitelmaan.	3	3	3	27

Pontuksen koulu, havainnot ja toimenpide-ehdotukset - a. Koulun lähialue

Havaintopaikka nro	Paikka	Havainto	Toimenpide-ehdotus	Vaikuttavuus turvallisuuteen ja sujuvuuteen (1=vähäinen, 2=merkittävä, 3=suuri)	Arvioitu kustannus (1=suuri, 2=merkittävä, 3=pieni)	Kohteessa kulkeva oppilasmäärä (1=vähän, 2=merkittävästi, 3=merkittävästi ja pyöräilyn pääreitti)	Tulo (*)
10	Koulun saattoliikennetien ja koulun pysäköintialueelle vievän tien liittymä	Pyörätien jatke on piirretty pelkäksi suojatieksi.	Pyörätien piirtäminen pyörätien jatkeeksi lopulliseen suunnitelmaan.	3	3	3	27
11	Koulun saattoliikennetien ja koulun huoltoalueelle vievän tien liittymä	Pyörätien jatke on piirretty pelkäksi suojatieksi.	Pyörätien piirtäminen pyörätien jatkeeksi lopulliseen suunnitelmaan.	3	3	3	27
12	Koulun pääoven edustalla oleva pyörätie	Pyörätien jatke on piirretty pelkäksi suojatieksi.	Pyörätien piirtäminen pyörätien jatkeeksi lopulliseen suunnitelmaan.	3	3	3	27
13	Muukontien ja koulun saattoliikennetien länsipään liittymä	Suunnitelman merkinnöistä ei voi päätellä tehdäänkö pyörätien jatkeesta korotettu.	Korotetun pyörätien jatkeen piirtäminen lopulliseen suunnitelmaan.	3	3	3	27
14	Muukontien ja koulun saattoliikennetien itäpään liittymä	Suunnitelman merkinnöistä ei voi päätellä tehdäänkö pyörätien jatkeesta korotettu.	Korotetun pyörätien jatkeen piirtäminen lopulliseen suunnitelmaan.	3	3	3	27
15	Koulun pääoven edustalla oleva suojatie	Suunnitelmassa suojatie ei jatku pyörätien yli.	Suojatien piirtäminen jatkumaan pyörätien yli lopullisessa suunnitelmassa.	3	3	3	27
16	Koulun pyörätelineet	Suunnitelmassa pyörätelineet painottuvat nyt koulun pihan länsipäähän. Kentän luona on 140 pyöräpaikkaa, pihan länsireunassa on 120 pyöräpaikkaa, keskellä 60 ja itäreunassa 0. Kuitenkin suurin osa koulun oppilaista, yli 120 henkeä, saapuu koululle idästä. Nämä oppilaat käyttävät pyörilleen lähintä 60 pyöräpaikan ryhmää ja kun se täyttyy, päätyvät pyörätien kyseisen ryhmän viereen puita ja pensaita vasten. Ylipäänsä on oletettavaa, että koulun pääovea lähimpänä olevalle telineryhmälle kertyy pyörien eniten ja siksi sen tulisi olla kapasiteetiltaan paljon suunniteltua isompi. Ei ole järkevää vaatia oppilaita viemään pyöriään toiseen päähän koulualuetta kentän viereen ja kävelemään sieltä sitten takaisin koululle, koska oppilaat eivät tule käytännössä toimimaan näin.	Pyörätelineiden lisääminen koulun itäreunaan, huoltoalueelle menevän tien ja kiinteistön itärajan väliselle viheralueelle.	3	3	3	27
17	Opettajien pyöräparkki	Opettajien pyöräpysäköintiin on hyvä olla katoksellinen ja suojattu paikka.	Opettajien pyöräparkin sijoittaminen lähelle heidän käyttämää sisäänkäyntiä.	1	3	3	9
18	Pyörien huoltopiste	Oppilaiden ja opettajien on helppo huolehtia pyörien kunnosta jos heille tarjotaan kestävä välineet siihen. Ulkokäyttöön suunniteltu pyörähuoltopiste sopii hyvin sijoitettavaksi koulun pyörätelineiden lähelle. Huoltopistettä voi hyödyntää kaikessa koulun pyöräilytoiminnassa.	Pyörähuoltopisteen (esim. Bfix tai vastaava) sijoittaminen lähelle koulun pääoven pyörätelineitä.	1	3	3	9
19	Pyörien pesupiste	Pyörien pesupisteenä toimii käytännössä mikä tahansa vesipiste johon voidaan kiinnittää vesiletku. Piste on hyvä sijaita paikassa, missä opettajat voivat käyttää sitä yhdessä oppilaiden kanssa.	Pyörien pesupisteen sijoittaminen lähelle opettajien pyöräparkkia.	1	3	3	9

Pontuksen koulu, havainnot ja toimenpide-ehdotukset - b. Kanavansuu

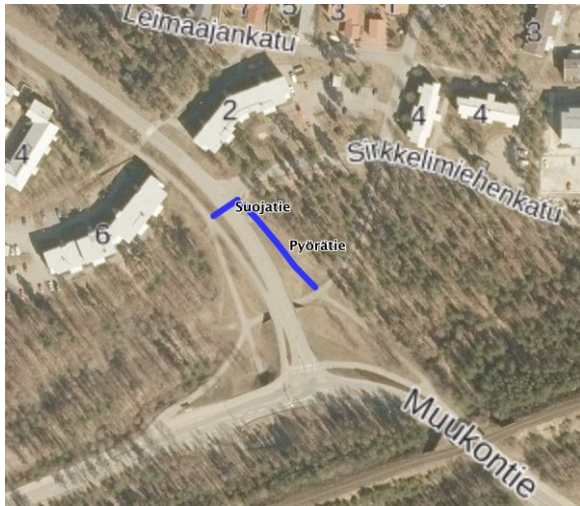
Havaintopaikka nro	Paikka	Havainto	Toimenpide-ehdotus	Vaikuttavuus turvallisuuteen ja sujuvuuteen (1=vähäinen, 2=merkittävä, 3=suuri)	Arvioitu kustannus (1=suuri, 2=merkittävä, 3=pieni)	Kohteessa kulkeva oppilasmäärä (1=vähän, 2=merkittävästi, 3=merkittävästi ja pyöräilyn pääreitti)	Tulo (*)
*Tulo kuvaa toimenpiteen toteuttamispotentiaalia. Suurimman tulon saa toimenpide, jonka vaikutus turvallisuuteen on suuri, arvioitu toteutuskustannus on pieni ja toimenpide vaikuttaa suuresti oppilasmäärään.							
Kaikkien toimenpide-ehdotusten tarkempi suunnittelu tulee tehdä Helsingin kaupungin ja Liikenneviraston julkaisemia pyöräilyliikenteen suunnitteluohjeita hyödyntäen.							
1	Suolavuorentien ja Muukontien risteysalue	Tämä on yksi koko koulunkäyntialueen vilkkaimmista risteyksistä koulumatkapöytäliikenteen kannalta. Risteuksen ali kulkee turvallinen pyörätie tunnelin kautta Suolavuorentien ali. Koululaiset saattavat kuitenkin vältellä tunnelin käyttämistä sen tehdessä mutkan koulumatkaan ja kulkea suoraan kadun yli jo Sirkkelimiehenkadun risteuksen kohdalta.	Suojatien lisääminen Sirkkelimiehenkadun kohdalle.	3	2	3	18
2	Suolavuorentien ja Muukontien risteys	Ks. edellinen havaintopaikka.	Loivan pyörätien lisääminen Sirkkelimiehenkadun liittymästä kohti Muukontien rautatiealikulua (Karttakuva Kanavansuu 1).	3	1	3	9
3	Suolavuorentien ja Kärrääjänselän risteys	Pyörätien ja Kärrääjänselän kulmissa kasvillisuus muodostaa näkemäesteen.	Kasvillisuuden raivaaminen.	3	3	3	27
4	Suolavuorentien ja Kärrääjänselän risteys	Risteysalue on liian suuri ja mahdollistaa autolle loivan ja nopean ajolinjan.	Ajoradan reunan siirtäminen. (Karttakuva Kanavansuu 2)	2	2	3	12
5	Suolavuorentien ja Varvintien risteys	Risteysalue on liian suuri ja mahdollistaa autolle loivan ja nopean ajolinjan.	Ajoradan reunan siirtäminen, risteuksen kaventaminen.	2	2	3	12
6	Varvintien ja Kanttarinkadun risteys	Pyörätien jatke väärin maalattu.	Maalauksen korjaaminen.	2	3	1	6
7	Varvintien ja Kanttarinkadun risteys	Risteys on tasa-arvoinen joka tekee väistämismuutoksen pyöräilijälle vaikeasekoisen.	Kolmion lisääminen Kanttarinkadun suunnasta tuleville.	3	3	1	9
8	Tiilimäenkadun ja Suolavuorentien risteys	Pyörätien alku on epämääräinen alue missä ajoradan ja pyörätien epäselvä linjaus voi aiheuttaa ongelmia.	Selkeämmän pyörätien ja ajoradan rajauksen tekeminen reunakivillä.	3	2	1	6
9	Salveseninkadun ja Tiilimäenkadun risteys	Pyörätienjatkeen maalaus puuttuu. Pyörätie-liikennemerkki puuttuu. Risteys tasa-arvoinen joka tekee väistämismuutoksen pyöräilijälle vaikeasekoisen.	Pyörätien jatkeen maalaaminen. Pyörätie-liikennemerkkien lisääminen. Kolmion lisääminen Salveseninkadun suunnasta tuleville.	3	3	1	9

Pontuksen koulu, havainnot ja toimenpide-ehdotukset - b. Kanavansuu

Havaintopaikka nro	Paikka	Havainto	Toimenpide-ehdotus	Vaikuttavuus turvallisuuteen ja sujuvuuteen (1=vähäinen, 2=merkittävä, 3=suuri)	Arvioitu kustannus (1=suuri, 2=merkittävä, 3=pieni)	Kohteessa kulkeva oppilasmäärä (1=vähän, 2=merkittävästi, 3=merkittävästi ja pyöräilyn pääreitti)	Tulo (*)
10	Sahalahdenpolun ja Tiilimäenkadun risteys	Pyörätienjatkeen maalaus puuttuu. Pyörätie-liikennemerkkit puuttuvat. Risteys tasavertainen joka tekee väistämismuutoksen pyöräilijälle vaikeaselkoisen.	Pyörätien jatkeen maalaaminen. Pyörätie-liikennemerkkien lisääminen. Kolmion lisääminen Sahalahdenpolun suunnasta tuleville.	3	3	1	9
11	Huhmarvuorenkadun ylämäki	Koulumatkapöyryäilijät taluttavat ylämäen varsinkin talvella samalla kun autot kiihdyttävä ylämäkeen päästäkseen sen ylös. Mäessä ei ole jalkakäytävää tai pyörätietä.	Pyörätien lisääminen ylämäkeen.	2	1	1	2
12	Sirkkelimiehenkatu ja siihen liittyvät asuinkadut	Alueella 40 km/h nopeusrajoitus	Alueelle 30 km/h nopeusrajoitus.	3	3	2	18
13	Sirkkelimiehenkadun ja Kirjaajankadun risteys	Risteyksessä ei suojatietä eikä pyörätien jatketta	Korotetun pyörätien jatkeen lisääminen risteykseen.	2	1	2	4
14	Kirjaajankadulta kohti Muukontien rautatiealikulua menevä pyörätie	Pyörätie (reitti koululle) tekee 90 asteen mutkan alhaalla notkelmassa pyöräiteiden risteyksessä	Loivennus pyörätien linjaan (Karttakuva Kanavansuu 3).	1	1	3	3
15	Pyörätie Suolavuorentien rinnalla	Pyörätiellä paikoin pahoja routavaurioita koko matkalla	Pyörätien perusparannus.	2	1	3	6
16	Suolavuorentien varrella olevat asuinalueet	Asuinkaduilla 40 km/h nopeusrajoitus	Asuinkaduille 30 km/h aluenepeusrajoitus.	3	3	2	18
17	Yleinen huomio. Kanavansuun kaupunginosan katuja pitkin kulkeva pyöräliikenne	Koulumatkapöyryäilijät kulkevat asuinkatuja ajoradalla kun pyörätietä ei ole. Tonttiliittymät ja katujen risteykset ovat riskin paikkoja.	Tonttiliittymien ja katujen risteyksien näkemäesteiden kartoitus ja raivaus tai kiinteistönomistajien velvoittaminen raivaamaan riittävä näkyvyys.	3	3	2	18
18	Muukontie Suolavuorentien risteyksestä Tenholankadun risteykseen	Suolavuorentie on vilkas katu ja sen liittymät ovat pyöräilijän ja jalankulkijan riskipaikkoja. Nopeusrajoitus Suolavuorentiellä on 50 km/h.	Nopeusrajoituksen muuttaminen 40km/h.	3	3	3	27

Pontuksen koulu, havainnot ja toimenpide-ehdotukset - c. Mälkiä ja Mustola

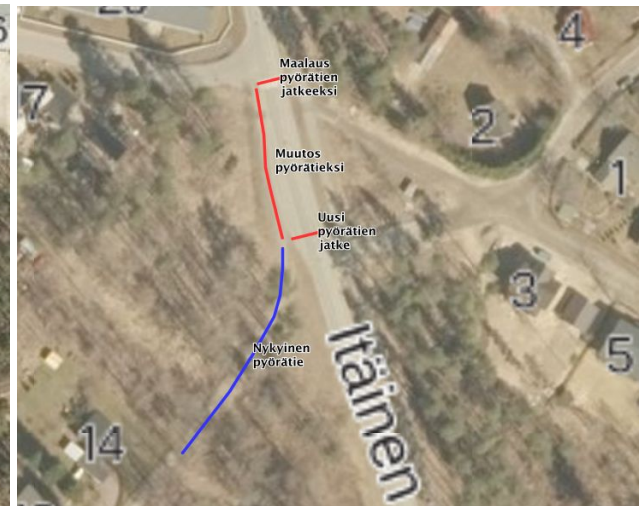
Havaintopaikka nro	Paikka	Havainto	Toimenpide-ehdotus	Vaikuttavuus turvallisuuteen ja sujuvuuteen (1=vähäinen, 2=merkittävä, 3=suuri)	Arvioitu kustannus (1=suuri, 2=merkittävä, 3=pieni)	Kohteessa kulkeva oppilasmäärä (1=vähän, 2=merkittävästi, 3=merkittävästi ja pyöräilyn pääreitti)	Tulo (*)
*Tulo kuvaa toimenpiteen toteuttamispotentiaalia. Suurimman tulon saa toimenpide, jonka vaikutus turvallisuuteen on suuri, arvioitu toteutuskustannus on pieni ja toimenpide vaikuttaa suuresti oppilasmäärään.							
Kaikkien toimenpide-ehdotusten tarkempi suunnittelu tulee tehdä Helsingin kaupungin ja Liikenneviraston julkaisemia pyöräväylien suunnitteluohjeita hyödyntäen.							
1	Itäisen kanavatien ja Muukontien risteys	Risteys on pyöräilijän kannalta vaarallinen ja vaikea.	Vaatii suuria muutoksia. Mahdollisia ratkaisuja ovat mm. kiertoliittymä, korotettu pyörätien jatke ja koululaisista varoitavat risteysvalot.	3	1	3	9
2	Ankkurikadulta Itäiselle kanavatielle tuleva pyörätie	Itäiseltä Kavavatieltä ei pääse Ankkurikadun pyörätielle. Esteenä ovat kanavatien ylittävät suojatiet (ei pyörätien jatke), bussipysäkki joka on jalkakäytävää sekä korkeat reunakivet pyörätien alkupään luona.	Bussipysäkin kohdan muuttaminen pyörätieksi ja pyörätien jatkeen rakentaminen kanavatien yli tai uuden pyörätien jatkeen rakentaminen bussipysäkin eteläpään pyörätien alkuun (Karttakuva Mälkiä 1).	2	2	2	8
3	Pontuksenkadun ja Mälkiäntien risteys, Pontuksenkatu 2 kulmauksessa.	Vaarallinen risteys ja huono näkemä pyöräilijän tullessa alamäkeen ja suunnatessa kohti Mälkientietä	Näkemän parantaminen.	3	3	2	18
4	Itäisen kanavatien liittymä Pontuksenkadulle	Poikittaisia ja korkeita reunakiviä.	Reunakivien poisto.	2	3	3	18
5	Itäisen kanavatien liittymä Haapatielelle	Poikittaisia ja korkeita reunakiviä.	Reunakivien poisto.	2	3	3	18
6	Itäisen kanavatien ja Haapatien risteys	Risteyksestä puuttuu väistämisvelvollisuuden osoittava kolmio ja pyörätien jatkeen maalaukset.	Kolmion lisääminen, maalausten tekeminen.	3	3	3	27
7	Mälkiäntie 20 ja Pontuksenkatu 15 yhdistävä polku	Polku on suurin reitti kouluun monille Mälkiän koululaisille.	Polun muokkaaminen pyörätieksi (Karttakuva Mälkiä 2).	3	1	2	6
8	Itäinen kanavatie Mustolakadun risteyksestä etelään	Pyörätietä ei ole. Mustolasta tulevat oppilaat kulkevat ajoradan reunassa.	Pyörätien rakentaminen	3	1	2	6



Karttakuva Kanavansuu 1 (Havainto b2).



Karttakuva Kanavansuu 2 (Havainto b14).



Karttakuva Mälkiä 1 (Havainto c2).

Pontuksen koulu, havainnot ja toimenpide-ehdotukset - d. Muukontie koululta itään

Havaintop aikka nro	Paikka	Havainto	Toimenpide-ehdotus	Vaikuttavuus turvallisuuteen ja sujuvuuteen (1=vähäinen, 2=merkittävä, 3=suuri)	Arvioitu kustannus (1=suuri, 2=merkittävä, 3=pieni)	Kohteessa kulkeva oppilasmäärä (1=vähän, 2=merkittävästi, 3=merkittävästi ja pyöräilyyn pääreitti)	Tulo (*)	Huomaus
*Tulo kuvaa toimenpiteen toteuttamispotentiaalia. Suurimman tulon saa toimenpide, jonka vaikutus turvallisuuteen on suuri, arvioitu toteutuskustannus on pieni ja toimenpide vaikuttaa suureen oppilasmäärään.								
Kaikkien toimenpide-ehdotusten tarkempi suunnittelu tulee tehdä Helsingin kaupungin ja Liikenneviraston julkaisemia pyörävyörien suunnitteluohjeita hyödyntäen.								
1	Vierulankadun ja Muukontien risteys	Vierulankadulla ja sen viereisillä kaduilla asuu paljon oppilaita. Liittymä Muukontielle on pyöräilyn ja jalankulun kannalta epäselvä.	Vierulankadulta tulevalle pyöräliikenteelle täytyy pystyä takaamaan turvallinen Muukontien ylitys. Tämä voidaan hoitaa kokoamalla koko Muukontien eteläpuolinen pyöräliikenne omaa pyörätietä pitkin koulun liikennevaloliittymään asti eteläpuolista uutta pyörätietä pitkin tai tekemällä turvallinen pyörätienjatke jokaisen Muukontien poikkikadun risteykseen.	3	1	3	9	Laihian kaupunginosan Muukontien eteläpuolisten katujen koulumatkaliikenteen riskit ovat koko koulunkäyntialueen suurimpia koska liikenne joutuu ylittämään vilkkaan Muukontien ja pyöräilyn ja kävelyn järjestelyt liittymässä ovat epäselviä. Kustannus näiden liittymien parantamiseksi voi olla suuri ja tämän takia tämän taulukon "tulo" jää näiden kohdalla pieneksi. Kohteiden parantamista pidetään kuitenkin erityisen tärkeänä.
2	Mannilankadun länsipään liittyminen Muukontiehen	Mannilankatua pitkin kulkee suuren oppilasjoukon lyhin koulutie. Mannilankadun yhdistää Muukontien pyörätiehen metsäpolku jolla ei ole talvikunnossapitoa.	Pyörätien rakentaminen Mannilankadun ja Muukontien väliin.	2	3	3	18	
3	Rapakallionkadun ja Muukontien risteys	Rapakallionkadulla ja sen viereisillä kaduilla asuu paljon oppilaita. Liittymä Muukontielle on pyöräilyn ja jalankulun kannalta epäselvä.	Rapakallionkadulta tulevalle pyöräliikenteelle täytyy pystyä takaamaan turvallinen Muukontien ylitys. Tämä voidaan hoitaa kokoamalla koko Muukontien eteläpuolinen pyöräliikenne omaa pyörätietä pitkin koulun liikennevaloliittymään asti eteläpuolista uutta pyörätietä pitkin tai tekemällä turvallinen pyörätienjatke jokaisen Muukontien poikkikadun risteykseen.	3	1	3	9	Laihian kaupunginosan Muukontien eteläpuolisten katujen koulumatkaliikenteen riskit ovat koko koulunkäyntialueen suurimpia koska liikenne joutuu ylittämään vilkkaan Muukontien ja pyöräilyn ja kävelyn järjestelyt liittymässä ovat epäselviä. Kustannus näiden liittymien parantamiseksi voi olla suuri ja tämän takia tämän taulukon "tulo" jää näiden kohdalla pieneksi. Kohteiden parantamista pidetään kuitenkin erityisen tärkeänä.
4	Kiilikadun ja Muukontien risteys	Kiilikadun ja Muukontien risteys on vilkas. Risteyksessä sijaitseva kioski tulee keräämään runsaasti oppilasliikennettä. Risteys on ongelmallinen, koska Kiilikadulta tulevat autot odottavat pääsyä Muukontielle pyörätien jatkeen päällä. Lisäksi kiosilla asioivat pysäköivät autoja pyörätielle.	Korotetun pyörätien jatkeen rakentaminen ja pyörätien siirto kulkemaan kohdassa hieman pohjoisempaa jolloin on mahdollista tehdä korotetun pyörätien jatkeen ja Muukontien väliin autoille odotustila. Katutilan uudelleen jako siten, että kioskin kohdalle saadaan mahdollistettua pysäköintiruutuja autoille.	3	1	3	9	
5	Kenttädun ja Muukontien risteys	Kenttädun kadulla ja sen viereisillä kaduilla asuu paljon oppilaita. Liittymä Muukontielle on pyöräilyn ja jalankulun kannalta epäselvä. Kenttädun tuleva pyörätie ja Muukontien ylittävät pyörätien jatke eivät ole sujuvasti linjattu jolloin pyöräilijä ei päädy pyörätieltä jatkeelle vaan keskelle risteystä.	Kenttädun pyörätien pohjoispäädyn uusi linjaus siten, että se on pyörätien jatkeen kanssa suorassa linjassa. Pyörätien jatkeen parantaminen turvallisemmaksi.	3	2	3	18	Laihian kaupunginosan Muukontien eteläpuolisten katujen koulumatkaliikenteen riskit ovat koko koulunkäyntialueen suurimpia koska liikenne joutuu ylittämään vilkkaan Muukontien ja pyöräilyn ja kävelyn järjestelyt liittymässä ovat epäselviä. Kustannus näiden liittymien parantamiseksi voi olla suuri ja tämän takia tämän taulukon "tulo" jää näiden kohdalla pieneksi. Kohteiden parantamista pidetään kuitenkin erityisen tärkeänä.
6	Juusteeninkadun ja Muukontien risteys	Juusteeninkadulla ja sen viereisillä kaduilla asuu paljon oppilaita. Liittymä Muukontielle on pyöräilyn ja jalankulun kannalta epäselvä.	Juusteeninkadun ja Muukontien risteykseen suojatien maalaaminen pyörätien jatkeeksi.	3	1	3	9	Laihian kaupunginosan Muukontien eteläpuolisten katujen koulumatkaliikenteen riskit ovat koko koulunkäyntialueen suurimpia koska liikenne joutuu ylittämään vilkkaan Muukontien ja pyöräilyn ja kävelyn järjestelyt liittymässä ovat epäselviä. Kustannus näiden liittymien parantamiseksi voi olla suuri ja tämän takia tämän taulukon "tulo" jää näiden kohdalla pieneksi. Kohteiden parantamista pidetään kuitenkin erityisen tärkeänä.
7	Piensuonraitin ja Muukontien risteys	Piensuonraitilla ja sen viereisillä kaduilla asuu paljon oppilaita. Liittymä Muukontielle on pyöräilyn ja jalankulun kannalta epäselvä.	Piensuonraitin ja Muukontien risteykseen suojatien parantaminen siten, että suojatien luona on kunnollinen ajoradasta korotettu alue.	3	2	3	18	Laihian kaupunginosan Muukontien eteläpuolisten katujen koulumatkaliikenteen riskit ovat koko koulunkäyntialueen suurimpia koska liikenne joutuu ylittämään vilkkaan Muukontien ja pyöräilyn ja kävelyn järjestelyt liittymässä ovat epäselviä. Kustannus näiden liittymien parantamiseksi voi olla suuri ja tämän takia tämän taulukon "tulo" jää näiden kohdalla pieneksi. Kohteiden parantamista pidetään kuitenkin erityisen tärkeänä.

Pontuksen koulu, havainnot ja toimenpide-ehdotukset - d. Muukontie koululta itään

Havaintop aikka nro	Paikka	Havainto	Toimenpide-ehdotus	Vaikuttavuus turvallisuuteen ja sujuvuuteen (1=vähäinen, 2=merkittävä, 3=suuri)	Arvioitu kustannus (1=suuri, 2=merkittävä, 3=pieni)	Kohteessa kulkeva oppilasmäärä (1=vähän, 2=merkittävästi, 3=merkittävästi ja pyöräilyyn pääreitti)	Tulo (*)	Huomaus
8	Hakakadun ja Muukontien risteys	Hakakadulta tuleva autoilija on väistämismellollinen pyörätien kohdalla. Monesti tämä väistämismellollisuus jää noudattamatta.	Korotettu pyörätien jatke.	3	1	3	9	
9	Alasuonkadun ja Tuuliankadun liittymät Muukontielle	Alasuonkadulla ja sen viereisillä kaduilla asuu paljon oppilaita. Lisäksi Tuuliankatua pitkin kulkee suurin koulureitti Partalassa, Mentulassa ja Saikkolassa asuville oppilaille. Liittymä Muukontielle on pyöräilyn ja jalankulun kannalta epäselvä.	Tuuliankadulta tulevan pyörätien uudelleen linjaaminen Alasuonkadun liittymään. Turvallisen pyörätien jatkeen rakentaminen Alasuonkadun ja Muukontien risteykseen.	3	1	3	9	Laihian kaupunginosan Muukontien eteläpuolisten katujen koulumatkaliikenteen riskit ovat koko koulunkäyntialueen suurimpia koska liikenne joutuu ylittämään vilkkaan Muukontien ja pyöräilyn ja kävelyn järjestelyt liittymissä ovat epäselviä. Kustannus näiden liittymien parantamiseksi voi olla suuri ja tämän takia tämän taulukon "tulo" jää näiden kohdalla pieneksi. Kohteiden parantamista pidetään kuitenkin erityisen tärkeänä.
10	Tenhonkadun ja Muukontien risteyksessä oleva linja-autojen pääte pysäkki	Bussipysäkin katos muodostaa vaarallisen näkemästeen. Alue on epämääräisesti rajattu ja pysäkillä lähtevälle liikenteelle ei ole väistämismellollisuutta.	Katoksen siirto n. 5 metrillä luoteeseen. Pyöräteiden selkeämpi rajaaminen ja merkitseminen muusta liikennealueesta. Väistämismellollisuuden osoittaminen karkikolmiolla pysäkillä lähtevälle liikenteelle. Kunnollisten pyörätelineiden lisääminen liittämispysäköintä varten.	3	2	3	18	
11	Utrasaarentien ja Muukontien risteys	Pensasaita tekee näkemästeen risteuksen länsipuolelle. Liittymässä on pakollinen pysähtyminen Utrasaarentieltä tulevalle liikenteelle. Osittain tämän näkemästeen takia pohjoisesta Utrasaarentietä tulevat autot joutuvat ajamaan pyörätien jatkeen päälle, ns. pysähtymisviivalle asti, nähdäkseen risteävän autoliikenteen. Pyörätien jatkeen päälle ajava auto on aina suuri riski risteävälle pyöräiliikenteelle.	Korotetun pyörätien jatkeen rakentaminen. Tämän avulla pakollinen pysähtyminen saadaan tapahtumaan ennen pyörätietä eikä vasta sen päällä.	3	1	3	9	
12	Pullojantien pyörätie	Pullojankadun pyörätien ja Vierulankadun risteyksessä on huono näkemä ja suojatie / pyörätien jatke puuttuu.	Näkemien parantaminen. Suojatien ja pyörätien jatkeen merkitseminen liikennemerkeillä ja maalauksilla.	3	3	2	18	
13	Laihian kaupunginosan asuinalueet	Asuinalueiden nopeusrajoitus on 40 km/h. Alueen, katuverkon sekä kävelyn ja pyöräilyn tarpeet huomioiden asiaan kuuluva nopeusrajoitus on 30 km/h.	Aluenepeusrajoituksen asettaminen 30 km/h.	3	3	2	18	
14	Tuuliankadun pyörätie	Tuuliankatu muuttuu länsipäädysssä pyörätieksi. Päätyvä katu on merkitty kivellä Umpitie 651. Oikea merkki olisi saman merkin versio, missä umpitie jatkuu pyörätielle.	Liikennemerkin vaihto.	1	3	2	6	
15	Tuuliankatu 17 pyörätie liittymä	Tuuliankatu 17 kohdalla Mentulan, Partalan ja Saikkolan suunnasta tuleva pyörätie liittyy Tuuliankatuun. Kohdassa on pyöräilyä haittaava reunakivi.	Reunakiven poisto.	2	3	2	12	

Pontuksen koulu, havainnot ja toimenpide-ehdotukset - d. Muukontie koululta itään

Havaintop aikka nro	Paikka	Havainto	Toimenpide-ehdotus	Vaikuttavuus turvallisuuteen ja sujuvuuteen (1=vähäinen, 2=merkittävä, 3=suuri)	Arvioitu kustannus (1=suuri, 2=merkittävä, 3=pieni)	Kohteessa kulkeva oppilasmäärä (1=vähän, 2=merkittävästi, 3=merkittävästi ja pyöräilyn pääreitti)	Tulo (*)	Huomaus
16	Utrasaarentien ja Tuuliankadulle vievän pyörätien risteys	Saikkolasta, Mentulasta ja Partalasta tuleva pyöräiliikenne liikkuu tästä risteyksestä kohti koulu. Risteyksessä pyöräilikenteen kannalta parasta olisi asettaa väistämismisvelvollisuus autoille ja korostaa tätä korotetulla pyörätien jatkeella. Vaihtoehtoisesti, väistämismisvelvollisuuden pysyessä nykyisellään, pyöräilijöitä koskevan väistämismisvelvollisuuden osoittaminen kolmioilla olisi paikallaan.	Väistämismisvelvollisuuden asettaminen autoille ja korotetun pyörätien jatkeen rakentaminen tai vaihtoehtoisesti pyöräilijää koskevan väistämismisvelvollisuuden osoittaminen kolmioilla.	3	1	2	6	
17	Utrasaarentien ja Tuuliankadulle vievän pyörätien risteys	Saikkolasta, Mentulasta ja Partalasta tuleva pyöräiliikenne liikkuu tästä risteyksestä kohti koulu. Utrasaarentien itäpuolelta risteykseen tulevan pyörätietä pitkin tulevan pyöräilijän ajolinja tekee 90 asteen kulman. Tätä pitäisi loiventaa, jotta pyöräilijälle jää paremmin aikaa kääntyä ja havainnoida tilannetta ennen tien ylitystä.	Pyörätien linjan loiventaminen risteuksen itäpuolella.	1	1	2	2	
18	Saikkolantien ja Mentulantien risteys	Saikkolasta tuleva pyöräiliikenne siirtyy pyörätielle Mentulantien yli. Risteyksessä ei ole suojatietä tai pyörätien jatketta.	Suojatien ja pyörätien jatkeen merkitseminen liikennemerkein ja maalauksen avulla.	2	3	1	6	
19	Tenhonkadun ja Kiiskimäentien risteys	Laihianrannasta ja Myllyniemestä tulevat koululaiset kulkevat radan ali Tenhonkadun jatkeena olevaa pyörätietä, jonka liittymä Tenhonkadulle ja Kiiskimäelle tielle on riskipaikka. Pyörätien päässä on pyöräilyä haittaava reunakivi.	Reunakiven poisto.	2	3	2	12	
20	Tenhonkadun ja Kiiskimäentien risteys	Laihianrannasta ja Myllyniemestä tulevat koululaiset kulkevat radan ali Tenhonkadun jatkeena olevaa pyörätietä, jonka liittymä Tenhonkadulle ja Kiiskimäelle tielle on riskipaikka. Kohdassa pyöräilijöiden ja autoilijoiden väistämismisvelvollisuus on vaikea hahmottaa.	Väistämismisvelvollisuuden asettaminen Kiiskimäenkatua kulkevalle autoliikenteelle.	3	3	2	18	
21	Tenhonkadun ja Kiiskimäentien risteys	Laihianrannasta ja Myllyniemestä tulevat koululaiset kulkevat radan ali Tenhonkadun jatkeena olevaa pyörätietä, jonka liittymä Tenhonkadulle ja Kiiskimäelle tielle on riskipaikka. Pyörätien päässä on pyöräilyä haittaava reunakivi. Kohdassa pyöräilijöiden ja autoilijoiden väistämismisvelvollisuus on epäselvä.	Korotettu pyörätien jatke Tenhonkadun suuntaiselle pyörätielle jolloin autoilijoiden väistämismisvelvollisuus on selvää. Lännessä Kiiskimäenkadulta tuleville autoille kolmio. Myös Pengerkadulle pitäisi asettaa kolmio Tenhonkadun risteykseen pyöräreitin turvaamiseksi.	3	1	2	6	
22	Kiiskimäentietä pitkin ajoradalla kulkeva pyöräiliikenne	Koulumatkapöyräilijät kulkevat asuinkatuja ajoradalla kun pyörätietä ei ole. Tonttiliittymät ja katujen risteykset ovat riskin paikkoja.	Tonttiliittymien ja katujen risteyksien näkemäesteiden kartoitus ja raivaus tai kiinteistönomistajien velvoittaminen raivaamaan riittävä näkyvyys.	3	3	2	18	

Pontuksen koulu, havainnot ja toimenpide-ehdotukset - d. Muukontie koululta itään

Havaintop aika nro	Paikka	Havainto	Toimenpide-ehdotus	Vaikuttavuus turvallisuuteen ja sujuvuuteen (1=vähäinen, 2=merkittävä, 3=suuri)	Arvioitu kustannus (1=suuri, 2=merkittävä, 3=pieni)	Kohteessa kulkeva oppilasmäärä (1=vähän, 2=merkittävästi, 3=merkittävästi ja pyöräilyn pääreitti)	Tulo (*)	Huomautus
23	Juusteeninkatua ja sen rinnalla kulkevia samansuuntaisia katuja pitkin kulkeva pyöräiliikenne	Koulumatkapyöräilijät kulkevat asuinkatuja ajoradalla kun pyörätietä ei ole. Tonttiliittymät ja katujen risteykset ovat riskin paikkoja.	Tonttiliittymien ja katujen risteyksien näkemäesteiden kartoitus ja raivaus tai kiinteistönomistajien velvoittaminen raivaamaan riittävä näkyvyys.	3	3	2	18	
24	Muukontie Suolavuorentien risteyksestä Tenholankadun risteykseen	Muukontie on koko koulunkäyntialueen vilkkain katu ja siihen liittyy suurimmat riskit. Muukontien nopeusrajoitus alueella on 50 km/h.	Nopeusrajoituksen muuttaminen 40km/h Suolavuorentien ja Tenholankadun välillä.	3	3	3	27	

Pontuksen koulu, havainnot ja toimenpide-ehdotukset - e. Polut

Havaintopaikka nro	Paikka	Havainto	Toimenpide-ehdotus
1	Mälkiäntien ja Pontuksenkadun itäpään yhdistävä polku.	Polkua pitkin saattaa kulkea suuri määrä oppilaita.	Polulta tuleva liikenne on huomioitava Pontuksenkadun ja Muukontien risteuksen suunnittelussa.
2	Junaradan vartta radan eteläpuolella kulkeva polku.	Radan vartta kulkeva polku kulkee Kanavansuulta Muukkoon asti. Polku tarjoaa vaihtoehdoisen reitin monelle koululaiselle. Pyöräilyn ja kävelyn kannalta polku on varsinkin lumettomaan aikaan hyvää ja terveellistä vaihtelua liikkumiseen. Polun haittapuolena on junaradan läheisyys ja mahdolliset radan ylittävät polut jotka houkuttelevat vaaralliseen radan ylitykseen. Rada eteläpuolinen polku tulee muuttumaan voimakkaasti kun radalle rakennetaan kaksoisraide. Liikenneviraston ratasuunnitelmat ja kaupungin aluesuunnitelmat määrittelevät sen tuleeko alueelle kulkuun vaikuttavia aitoja mutta on oletettavaa, että polut muodostuvat radan varteen uudestaan ratatyömaan valmistuttua.	Kannustetaan oppilaita kulkemaan polkuja mutta turvallisesti. Valistetaan tehostetusti oppilaita radalla liikkumisen vaaroista. Tutkitaan säännöllisesti maastoa radan ylittävien polkujen selvittämiseksi ja pohditaan vaihtoehtoja kulkureittien muokkaamiseksi turvallisemmiksi jos radan ylittäviä aktiivisia kulkureittejä havaitaan.
3	Junaradan vartta radan pohjoispuolella kulkeva polku.	Radan vartta kulkeva pohjoispuolen polku kulkee käytännössä Joutsenoon asti ja se tulee säilymään muuttumattomana kaksoisraidetyömaan aikana. Ks. havaintopaikka nro. 2.	Ks. havaintopaikka nro. 2.