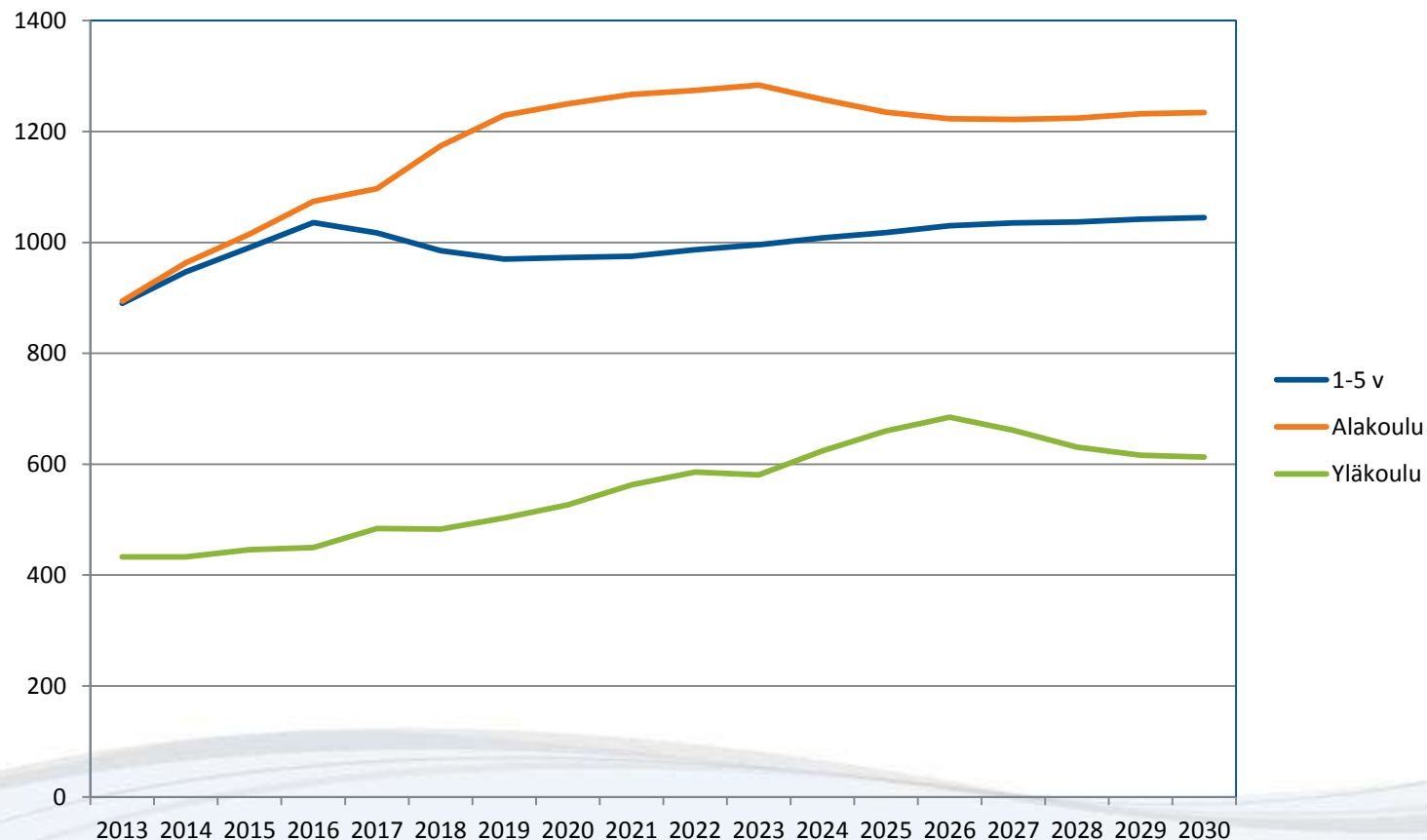


# Sammonlahden lasten ja nuorten määrästä

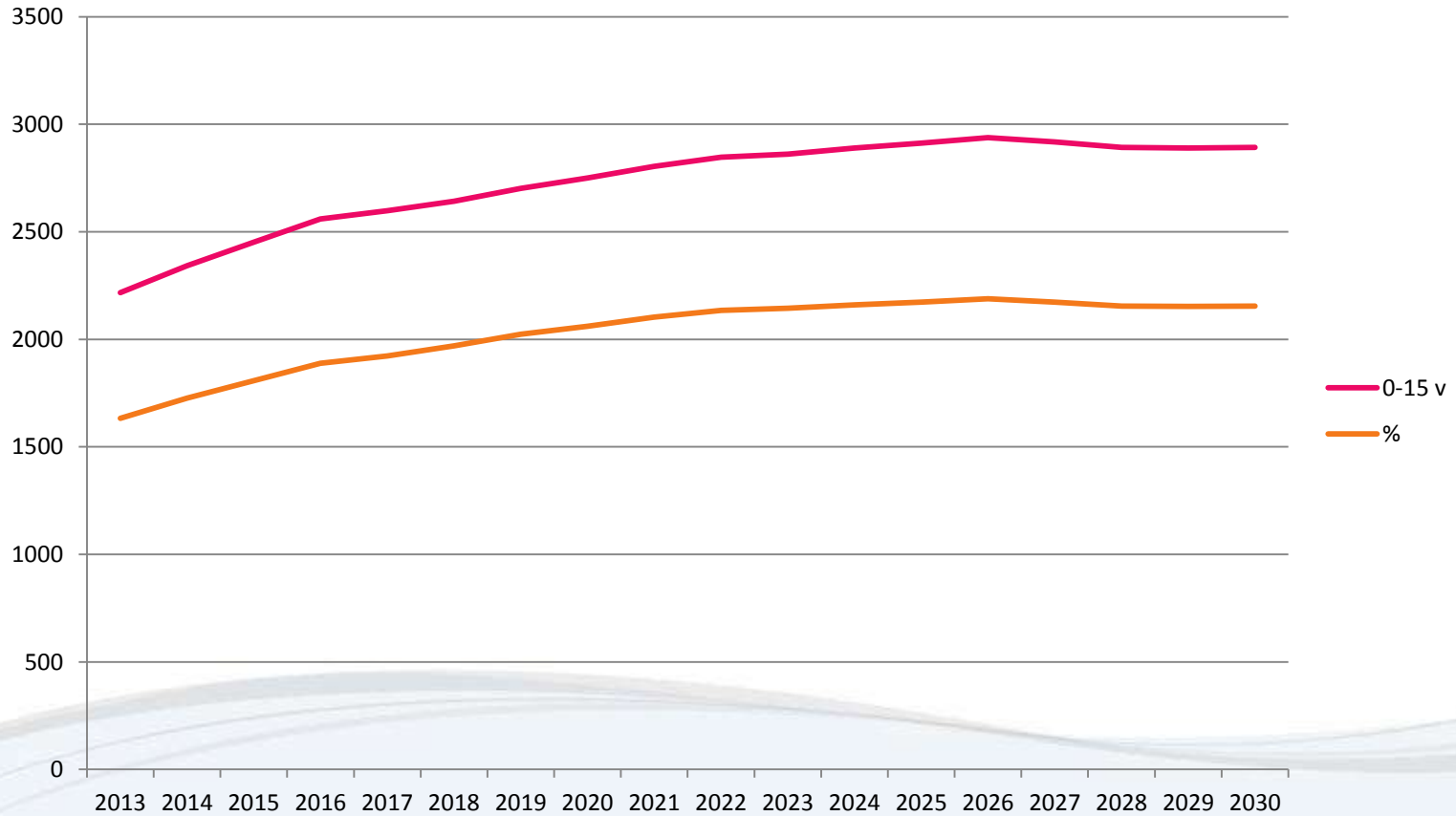
# Väestöprojektio Sammonlahden alueelta

- Arvio lasten määrästä tulevina vuosina
  - Väestöprojektio 2030 palvelualueittain lapset
- Alueen kouluissa nyt olevat lapset sekä alueella nyt asuvat alle kouluikäiset lapset
  - Alakoulujen oppilasennuste tammikuu 2015
  - Yläkoulujen oppilasennuste tammikuu 2015
- Kasvatus- ja opetustoimen tilatarvelaskelmat tehty olettaen, että väestöprojektio toteutuu, mutta alueen päiväkodeissa ja kouluissa on kuitenkin vain nykyistä vastaava osuus alueella asuvista lapsista
  - 0 – 5 –vuotiaista 55 %
  - Esikoululaisista 96 %
  - 1 - 6 vuosiluokkien oppilaista 87 %
  - 7 – 9 vuosiluokkien oppilaista 73 %

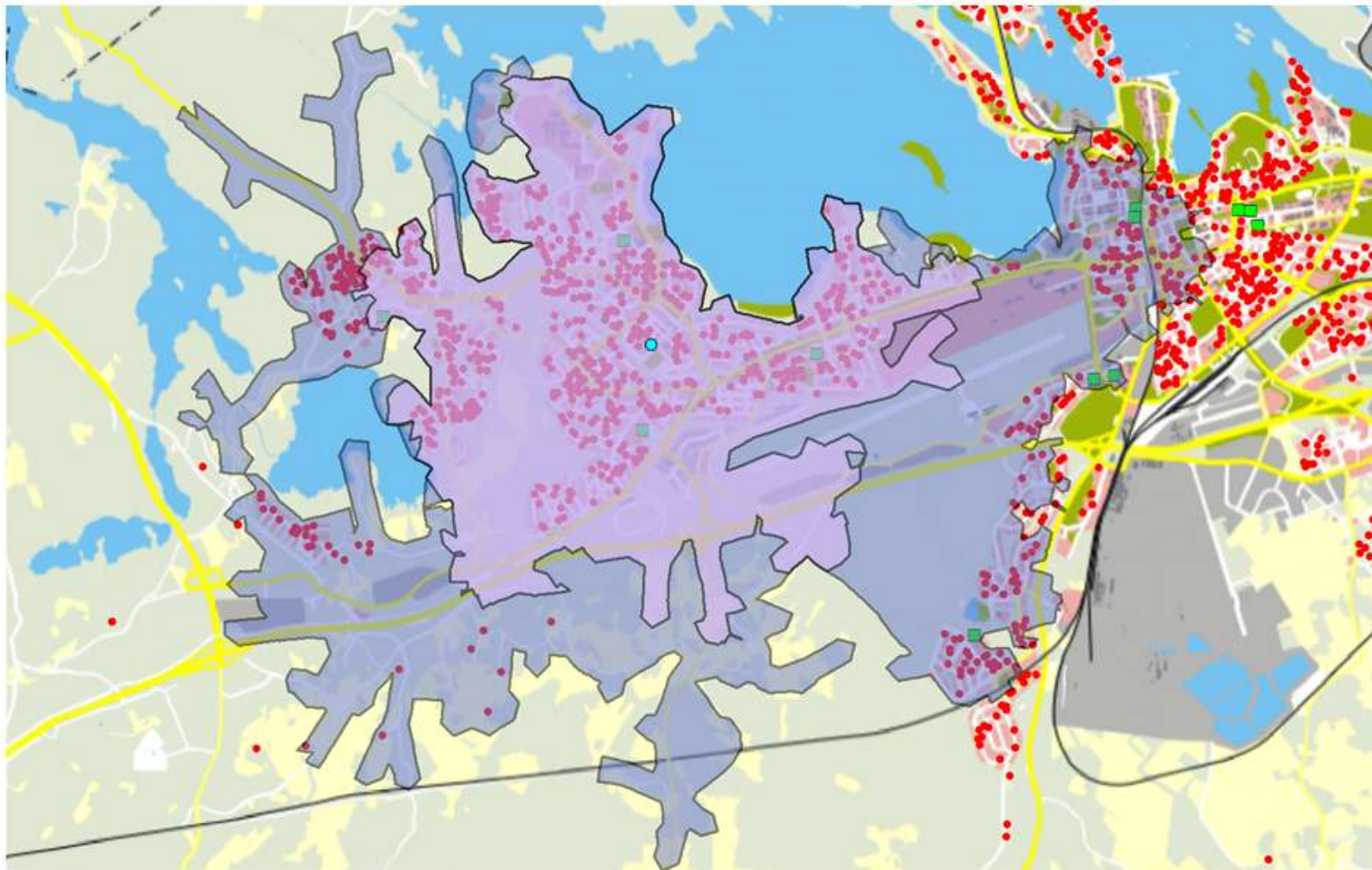
## Sammonlahden palvelualueen lasten määrä väestöprojektion mukaan 2013 -2030



# Sammonlahden palvelualueen lasten määrä väestöprojektion mukaan 2013-2030



3 ja 5 km etäisyydet Sammonlahden koululta, alle kouluikäiset





3 ja 5 km etäisyydet Sammonlahden koululta, 1.-6. luokkalaiset

