

Sammonlahti 2030



Lappeenrannan
väestönkasvu +5 000
asukasta 2013-2030



Väestösuunnite 2014-2030

Väestö 31.12.2013	Ikä					Yht.
	0-6 v.	7-14 v.	15-64	65-74.	75+ v.	
SAMMONLAHDEN SUURALUE	1173	1088	10123	1507	882	14773
Tilastoalue:						
Kuusimäki	81	93	946	223	179	1522
Kourula	99	88	1391	299	201	2078
Sammonlahti	122	97	1315	255	162	1951
Lavola	27	45	246	63	27	408
Uus-Lavola	236	301	1680	291	111	2619
Skinnarila	296	249	3570	303	159	4577
Montola	9	14	73	23	14	133
Ruoholampi–Lauttaniemi	256	163	673	13	10	1115
Ruohosaari	0	0	0	0	0	0
Rutola–Yllikkälä	47	38	229	37	19	370

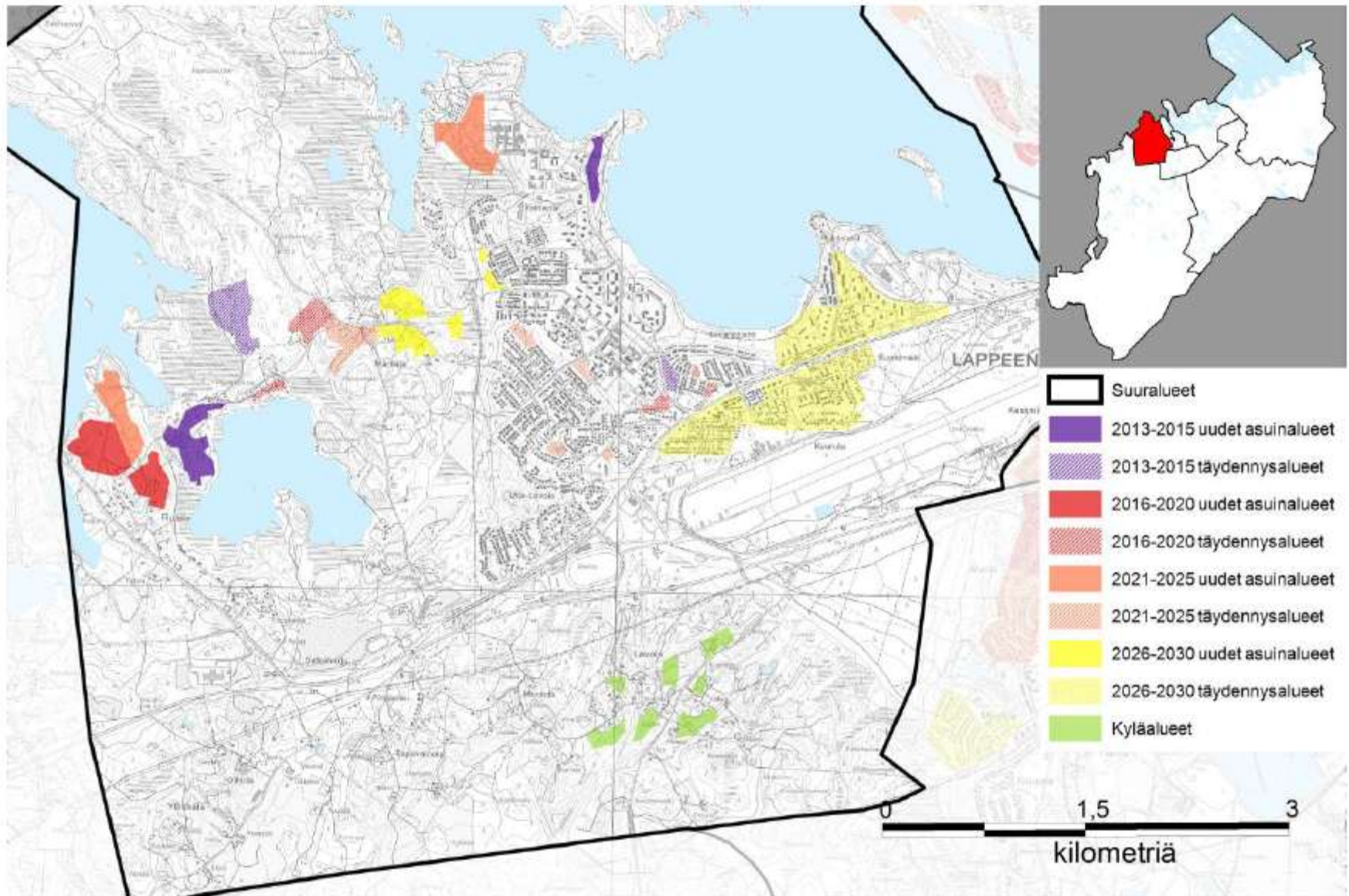
Tavoitteellinen väestöennuste vuosille 2015–2030: Sammonlahden suuralueelle runsaat 50 % koko kaupungin väestönkasvusta

Suuralue/Vuosi	2013	2015	2020	2025	2030
Keskusta	15 610	15 563	15 556	15 588	16 093
Sammonlahti	14 599	15 105	16 057	16 910	17 380
Lauritsala	13 874	14 065	14 048	14 317	15 101
Joutseno	10 359	10 355	10 639	10 953	11 090
Voisalmi	6 049	6 037	6 434	6 318	6 030
Mäntylä–Myllymäki	5 527	5 528	5 705	6 169	6 381
Läntinen suuralue	3 368	3 334	3 215	3 100	2 966
Itäinen suuralue	2 306	2 284	2 216	2 131	2 030
Muu	732	665	564	494	438
Yhteensä	72 424	72 936	74 434	75 980	77 509

Lappeenrannan väestösuunnite
2014–2030

Taulukko 8: Väestösuunnite vuoteen 2030 Sammonlahden suuralueella.

<u>Kokonaisväestö</u>		Muutos vuoteen 2013	<u>0–6-vuotiaat</u>		Muutos vuoteen 2013
2013	14599		2013	1169	
2015	15105	506	2015	1188	19
2020	16057	1 458	2020	1230	61
2025	16910	2 311	2025	1336	167
2030	17380	2 781	2030	1395	226
<u>7–15-vuotiaat</u>		Muutos vuoteen 2013	<u>16–64-vuotiaat</u>		Muutos vuoteen 2013
2013	1174		2013	10023	
2015	1274	100	2015	10126	103
2020	1467	293	2020	10471	448
2025	1533	359	2025	10847	824
2030	1573	399	2030	11103	1080
<u>65–74-vuotiaat</u>		Muutos vuoteen 2013	<u>75- ja yli 75- vuotiaat</u>		Muutos vuoteen 2013
2013	1382		2013	851	
2015	1604	222	2015	913	62
2020	1749	367	2020	1140	289
2025	1568	186	2025	1626	775
2030	1438	56	2030	1871	1020



Kuva 12: Sammonlahden suuralueen uudet ja täydentyvät asuinalueet vuosina 2013–2030. Uusia kohteita ovat Muntero, Kotaniemi, Rutola, Lapatonniemi ja Skinnarilan kampus. Täydennysalueita ovat Ruoholampi V, Rapakivenpuisto, Vahvainrinne, Sammonlahti ja Uus-Lavola.