

|                                          |                        |                                         |                                         |             |                                          |                                               |
|------------------------------------------|------------------------|-----------------------------------------|-----------------------------------------|-------------|------------------------------------------|-----------------------------------------------|
| Asemakaavoituksen seuranta               |                        | Alueell. ympäristökeskus                |                                         |             |                                          |                                               |
| Asemakaavan tietojen täyttölomake 1/4    |                        | Täyttämispvm                            |                                         |             |                                          |                                               |
|                                          |                        | 10.4.2019                               |                                         |             |                                          |                                               |
| <b>Asemakaavan perustiedot</b>           |                        |                                         |                                         |             |                                          |                                               |
| Asemakaavan nimi                         | Lappeen päiväkotikoulu |                                         |                                         |             |                                          |                                               |
| Kunta                                    | LAPPEEN-RANTA          | Ayk:n kaavatunnus                       |                                         |             |                                          |                                               |
| Kuntanumero                              | 405                    | Kunnan kaavatunnus                      | 405K2700                                |             |                                          |                                               |
| Hyväksymispvm                            |                        | Vireille tulosta ilm. pvm               | 16.03.2019                              |             |                                          |                                               |
| Kaava-alueen pinta-ala                   | 4,6785                 | Uusi ak:n pinta-ala                     |                                         |             |                                          |                                               |
| Maanal. tilojen pinta-ala                |                        | Ak:n muutoksen pinta-ala                | 4,6785                                  |             |                                          |                                               |
| <b>Ranta-asemakaava:</b>                 | Rantaviivan pituus km  | Rakennuspaikkojen lkm<br>Oma ranta Muut | Lomarak.paikkojen lkm<br>Oma ranta Muut |             |                                          |                                               |
| <b>Yhteenveto aluevarauksista</b>        |                        |                                         |                                         |             |                                          |                                               |
|                                          | Pinta-ala ha           | Pinta-ala %                             | Kerrosala k-m <sup>2</sup>              | Tehokkuus e | Pinta-alan muut. ha <sub>±</sub>         | Kerrosalan muut.k-m <sup>2</sup> <sub>±</sub> |
| <b>Aluevar. yhteensä</b>                 | 4,6785                 | 100,0                                   | 15000                                   | 0,32        | <del>-0,0000</del>                       | +12 400                                       |
| <b>A yhteensä</b>                        |                        |                                         |                                         |             | -0,6149                                  | -2 600                                        |
| <b>P yhteensä</b>                        |                        |                                         |                                         |             |                                          |                                               |
| <b>Y yhteensä</b>                        | 4,2338                 | 90,5                                    | 15000                                   | 0,35        | +1,8985                                  | +15 000                                       |
| <b>C yhteensä</b>                        |                        |                                         |                                         |             |                                          |                                               |
| <b>K yhteensä</b>                        |                        |                                         |                                         |             |                                          |                                               |
| <b>T yhteensä</b>                        |                        |                                         |                                         |             |                                          |                                               |
| <b>V yhteensä</b>                        | 0,1235                 | 2,6                                     |                                         |             | -0,8631                                  |                                               |
| <b>R yhteensä</b>                        |                        |                                         |                                         |             |                                          |                                               |
| <b>L yhteensä</b>                        | 0,3212                 | 6,9                                     |                                         |             | -0,4205                                  |                                               |
| <b>E yhteensä</b>                        |                        |                                         |                                         |             |                                          |                                               |
| <b>S yhteensä</b>                        |                        |                                         |                                         |             |                                          |                                               |
| <b>M yhteensä</b>                        |                        |                                         |                                         |             |                                          |                                               |
| <b>W yhteensä</b>                        |                        |                                         |                                         |             |                                          |                                               |
| <b>Yhteenveto maanalaisista tiloista</b> |                        |                                         |                                         |             |                                          |                                               |
|                                          | Pinta-ala ha           | Pinta-ala %                             | Kerrosala k-m <sup>2</sup>              |             | Pinta-alan muut. ha <sub>±</sub>         | Kerrosalan muut.k-m <sup>2</sup> <sub>±</sub> |
| <b>Maan.til. yht.</b>                    |                        |                                         |                                         |             |                                          |                                               |
| <b>Rakennussuojelu</b>                   |                        |                                         |                                         |             |                                          |                                               |
|                                          | Suojeltujen rak. lkm   | Suojeltujen rak. k-m <sup>2</sup>       |                                         |             | Suojeltujen rak. muutos lkm <sub>±</sub> | k-m <sup>2</sup> <sub>±</sub>                 |
| <b>Suoj.rak. yht.</b>                    |                        |                                         |                                         |             |                                          |                                               |
| asemakaava                               |                        |                                         |                                         |             |                                          |                                               |
| muu                                      |                        |                                         |                                         |             |                                          |                                               |

|                                   |                        |                    |          |
|-----------------------------------|------------------------|--------------------|----------|
| <b>Asemakaavan tunnistetiedot</b> |                        |                    |          |
| Asemakaavan nimi                  | Lappeen päiväkotikoulu |                    |          |
| Kunta                             | <b>LAPPEEN-</b>        | Ayk:n kaavatunnus  |          |
| Kuntanumero                       | <b>RANTA</b>           | Kunnan kaavatunnus | 405K2700 |
| Hyväksymispvm                     | <b>405</b>             |                    |          |

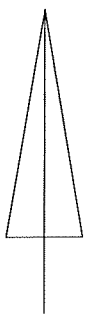
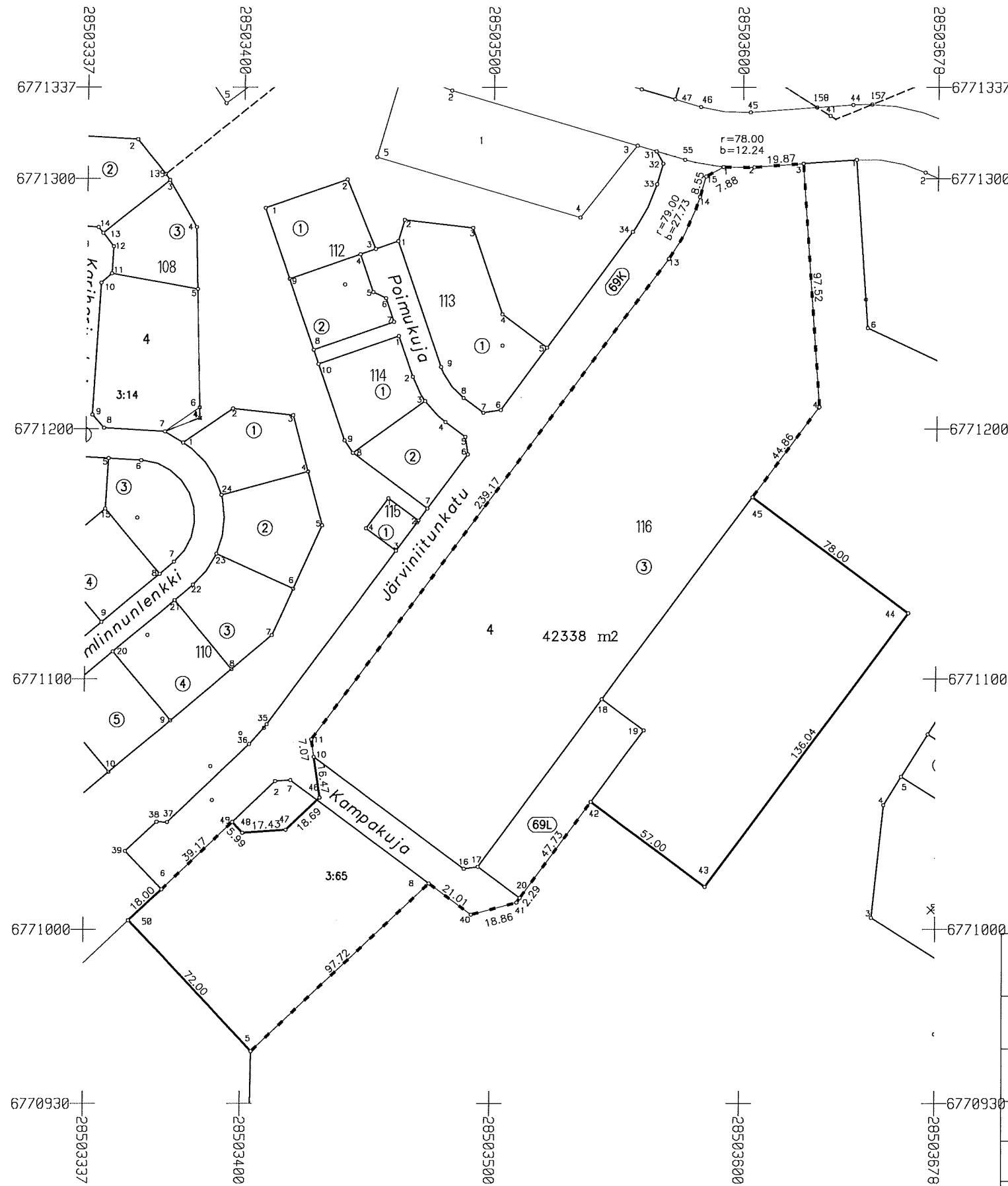
| <b>Aluevaraukset</b>     |                 |                |                               |                |                         |                                       |  |
|--------------------------|-----------------|----------------|-------------------------------|----------------|-------------------------|---------------------------------------|--|
|                          | Pinta-ala<br>ha | Pinta-ala<br>% | Kerrosala<br>k-m <sup>2</sup> | Tehokkuus<br>e | Pinta-alan<br>muut. ha+ | Kerrosalan<br>muut.k-m <sup>2</sup> ± |  |
| <b>Aluevar. yhteensä</b> | 4,6785          | 100,0          | 15 000                        | 0,32           | <del>-0,0000</del>      | +12 400                               |  |
| <b>A yhteensä</b>        |                 |                |                               |                | -0,6149                 | -2 600                                |  |
| AKR                      |                 |                |                               |                | -0,6149                 | -2 600                                |  |
| <b>P yhteensä</b>        |                 |                |                               |                |                         |                                       |  |
| <b>Y yhteensä</b>        | 4,2338          | 90,5           | 15 000                        | 0,35           | +1,8985                 | +15 000                               |  |
| YO                       | 4,2338          | 100,0          | 15 000                        | 0,35           | +1,8985                 | +15 000                               |  |
| <b>C yhteensä</b>        |                 |                |                               |                |                         |                                       |  |
| <b>K yhteensä</b>        |                 |                |                               |                |                         |                                       |  |
| <b>T yhteensä</b>        |                 |                |                               |                |                         |                                       |  |
| <b>V yhteensä</b>        | 0,1235          | 2,6            |                               |                | -0,8631                 |                                       |  |
| VL                       | 0,1235          | 100,0          |                               |                | +0,1235                 |                                       |  |
| VU                       |                 |                |                               |                | -0,9866                 |                                       |  |
| <b>R yhteensä</b>        |                 |                |                               |                |                         |                                       |  |
| <b>L yhteensä</b>        | 0,3212          | 6,9            |                               |                | -0,4205                 |                                       |  |
| Kadut                    | 0,3212          | 100,0          |                               |                | -0,2457                 |                                       |  |
| LP                       |                 |                |                               |                | -0,1748                 |                                       |  |
| <b>E yhteensä</b>        |                 |                |                               |                |                         |                                       |  |
| <b>S yhteensä</b>        |                 |                |                               |                |                         |                                       |  |
| <b>M yhteensä</b>        |                 |                |                               |                |                         |                                       |  |
| <b>W yhteensä</b>        |                 |                |                               |                |                         |                                       |  |

MUODOSTUMINEN

| KIINTEISTÖ    | P-ALA | OSAPINTA-ALA | KIINTEISTÖ    | OSA | M-ALA | KIINTEISTÖN NIMI | KYLÄ |
|---------------|-------|--------------|---------------|-----|-------|------------------|------|
| 069 0116 0004 | 42338 | 23353        | 069 0116 0003 | K   |       |                  |      |
|               |       | 1222         | 069 9901 0000 | K   |       | RUOHOLAMMEN KAT  |      |
|               |       | 9866         | 069 9903 0000 | K   |       | RUOHOLAMMEN PUI  |      |
|               |       | 1748         | 069 9906 0000 | K   |       | RUOHOLAMMEN LII  |      |
|               |       | 6149         | 477 0003 0065 | K   |       | Haimlintu        |      |

KOORDINAATTILUETTELO

| N:O | X           | Y            |
|-----|-------------|--------------|
| 1   | 6771304.687 | 28503592.179 |
| 2   | 6771304.602 | 28503604.408 |
| 3   | 6771306.023 | 28503624.224 |
| 4   | 6771208.754 | 28503631.197 |
| 5   | 6770951.262 | 28503404.506 |
| 6   | 6771015.959 | 28503368.139 |
| 8   | 6771018.375 | 28503475.534 |
| 10  | 6771068.805 | 28503429.273 |
| 11  | 6771075.798 | 28503428.230 |
| 13  | 6771268.014 | 28503570.553 |
| 14  | 6771292.714 | 28503582.847 |
| 15  | 6771300.916 | 28503585.262 |
| 20  | 6771012.511 | 28503512.023 |
| 40  | 6771005.872 | 28503492.421 |
| 41  | 6771010.673 | 28503510.662 |
| 42  | 6771050.870 | 28503540.425 |
| 43  | 6771016.951 | 28503586.236 |
| 44  | 6771126.283 | 28503667.189 |
| 45  | 6771172.699 | 28503604.501 |
| 46  | 6771052.518 | 28503431.702 |
| 47  | 6771039.681 | 28503418.117 |
| 48  | 6771038.507 | 28503400.729 |
| 49  | 6771042.863 | 28503396.612 |
| 50  | 6771003.597 | 28503355.056 |



|                                              |    |                                             |                           |                      |
|----------------------------------------------|----|---------------------------------------------|---------------------------|----------------------|
|                                              |    | 1:2000                                      | <b>LAPPEENRANTA</b>       |                      |
| Asemakaavan vahvistuspäivä ja numero<br>2700 |    |                                             | Koord. järj.<br>ETRS-GK28 | Kork. järj.<br>N2000 |
| Edellinen tonttijako                         |    |                                             | Karttalehti               |                      |
| Laskenut                                     | MT | Pohjakartan hyväksyi<br>ja tonttijaan laati | Kaupunginosa<br><b>69</b> |                      |
| Piirtänyt                                    |    |                                             | Kortteli<br><b>116</b>    |                      |
| Tarkastanut                                  |    |                                             | Tontti/tontit<br><b>4</b> |                      |
| Hyväksytty asemakaavan yhteydessä            |    |                                             | Tj-kartta n:o<br>-        |                      |
|                                              |    | kiinteistöinsinööri                         | Riitta Puurtinen          |                      |