



Asemapiirros
1:1000

Nimimerkki 'sukittaja' luo uuden kerroksen Sammonlahden omaleimaiseen kaupunkikuvaan ja muodostaa entistä vahvemman ja houkuttelevamman Sammonlahden keskustan. Sukittaja on suhteellisesta massiivisuudestaan huolimatta lämminhenkinen ja helposti lähestyttävä. Kylmämainen massa levittäytyy laajalle ja kattopinta pirstaloituu eri korkuisiksi harjoiksi, jolloin rakennuksen mittakaava sulautuu entisestään matalarakenteiseen Sammonlahteen. Uusi Sammontalo nivoo yhteen Sammontorin, Sammonlahden koulun ja kirkon muodostaman, tällä hetkellä hieman epäselvän ja pirstaloituneen alueen nykyisen urheilukeskuksen ja päiväkodin alueella.

Liikennejärjestelyt tuovat kaivattua logiikkaa ja järjestystä Sammonlahden keskustaan. Autoilla saapuva liikenne on keskitetty hyvin vetäville Pirkonlahteenkadulle ja pääasiallinen pysäköinti on järjestetty nykyisen jalkapallokentän kupeseen. Pääasiallinen huoltoajo on myös

järjestetty tätä kautta. Parkkipaikoja löytyy myös Saunakivenkadun päästä, nykyisen Sammonlahden koulun parkkipaikalta. Päiväkodin saatto on järjestetty Ruskolahdenkadun ja Suurlähteenraitin läheisyyteen. Kiviniemenraitista muodostuu uudessa Sammonlahden keskustassa tärkeä kevyenliikenteen linkki.

Ensimmäisessä kerroksessa liikunta ja urheilutilat sijoituvat ulkoilukenttien läheisyyteen, rajaten pääsisäänkäynnin ja uuden Sammonlahden puiston omaan rauhaansa Sammontalon, vanhan Sammonlahden koulun ja Sammonlahden kirkon syleilyyn. Suurista aulaliosta avautuu yhteys ravintolan kautta liikuntasaliin, toisen kerroksen kirjastoon ja nuorisotoimen tiloihin. Avara aula mahdollistaa näiden toimijoiden sujuvan yhteiskäytön. Rakennuksen keskiviheilla sijaitsee päiväkotito. Paratiipikalla sijaitseva päiväkotito tarjoaa pienille lapsille ja näiden opettajille sujuvan yhteyden heti ulkopuolella odottavalle pihalle. En-

simmäisen kerroksen esiopetus ja heti yläpuolelta löytyvät ensimmäisen ja toisen luokan kotitilat luovat toimivan kokonaisuuden. Päiväkodin molemmat puolin sijaitsevista sisäänkäynneistä nousee kulku toiseen kerrokseen, josta löytyvät 3-6 luokkalaisten ja 7-9 luokkalaisten kotitilat. Näiden kotitilojen välille nivoutuu muiden oppiaineiden muodostama muuntojoustava kudelmä. Päiväkodin yläpuolelta löytyy kootusti koko Sammontalon henkilökunnan hallintotilat. Rakennuksen koillispuolella, ensimmäisessä kerroksessa sijaitsee taito- ja taideaineiden kokonaisuus. Suuren torin ympärille nivoutuva tekemisen ja kokeilemisen keskus palvelee joustavasti koko Sammontalon käyttäjäkuntaa. Taito- ja taideaineille on järjestetty oma huoltoajo Peltomaankadun kautta.

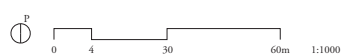
Punatiliisella pedestaalilla seisova Sammontalo sopeutuu ympäristöönsä, mutta tuo oman lisänsä metsäiseen kylään. Sammontalo on kokonaisuudessaan sympaatt-

sen 2-kerroksinen, mutta sen jyrkät harjakatot havittelevat korkeuksiin, luoden sille uskottavan julkisen presenssin. Yläosan puurimoituksen takaa avautuvat suuret ikkunat tuovat kaivattua valoa syvärunkoiseen rakennukseen. Sammontalo seisoo liimapuu- tai betonirakenteisena joustavasti 7x7m rakenneverkonsa varassa. Yhdessä tasossa oleva laaja 1. kerros ja toiseen kerrokseen vievät hissit tekevät Sammontalosta esteetömyydeltään positiivisen kokemuksen. Etelään antavat jyrkät harjakatot luovat hyvät edellytykset aurinkovoiman käytölle.

Sukittaja Sijoittuu kokonaisuudessaan Kiviniemenraitin kaakkoispuolelle. Tämä mahdollistaa sujuvan rakentamisen aikaisen toiminnan, sillä rakentamisen tieltä joudutaan purkamaan vain nykyinen urheilukeskus. Tämä ratkaisu ei myöskään luo paineita jalkapallokentän kääntämiselle. Sammonlahden koulu ja päiväkotito pystyvät toimimaan keskeytyksittä uuden Sammontalon rakentamisen ajan.

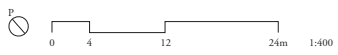
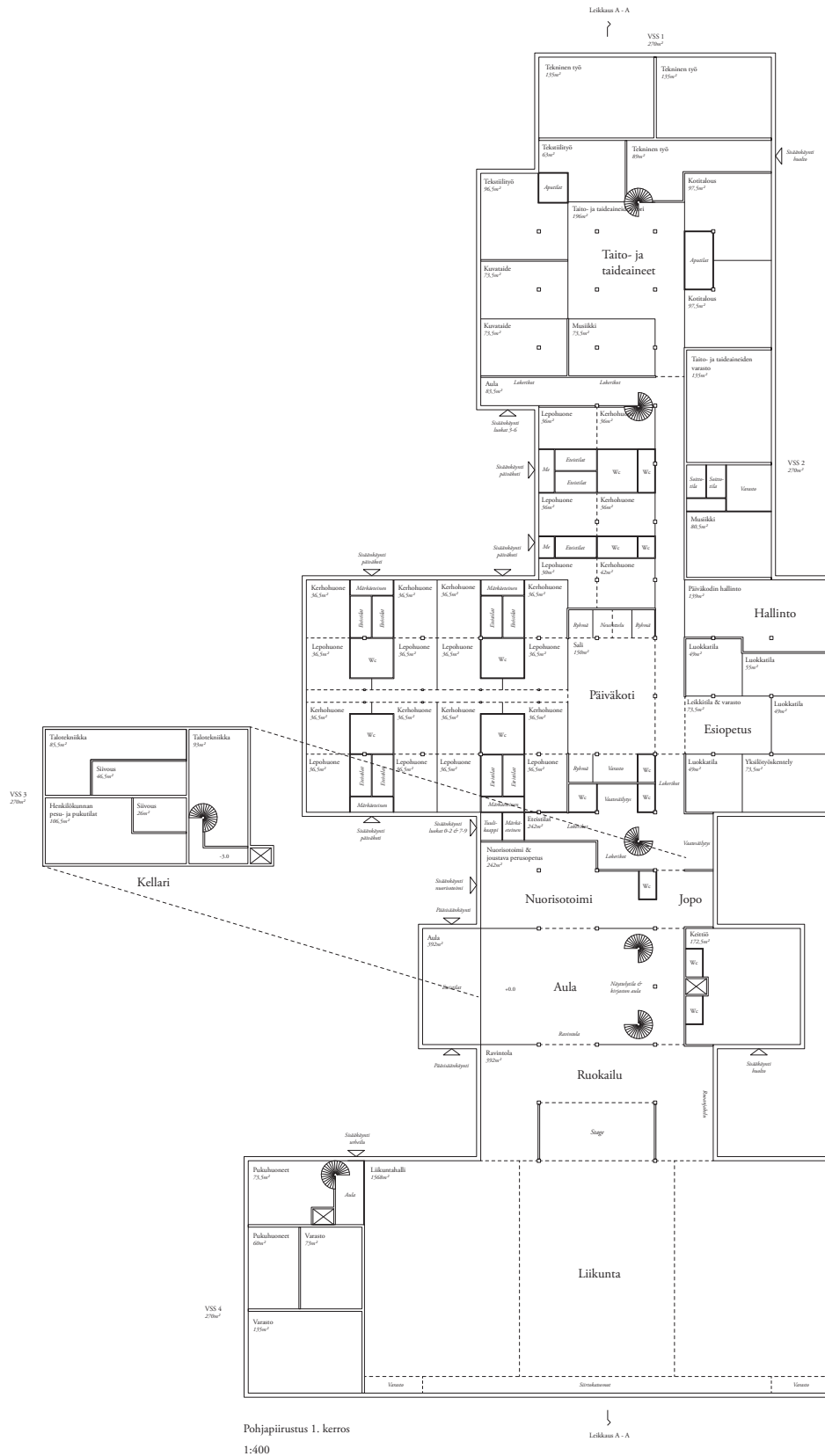
Uudelle Sammonlahden puistoille ja päiväkodille tilaa antaa nykyinen päiväkotito ja sen pihalla. 'Sukittaja' ei ota kantaa vanhan Sammonlahden koulun kohtaloon, vaan jättää sen tämän yhtälön ulkopuolelle.

Hyötyala 12 500m²
Bruttoala 14 600m²
Tilavuus 90 900m³



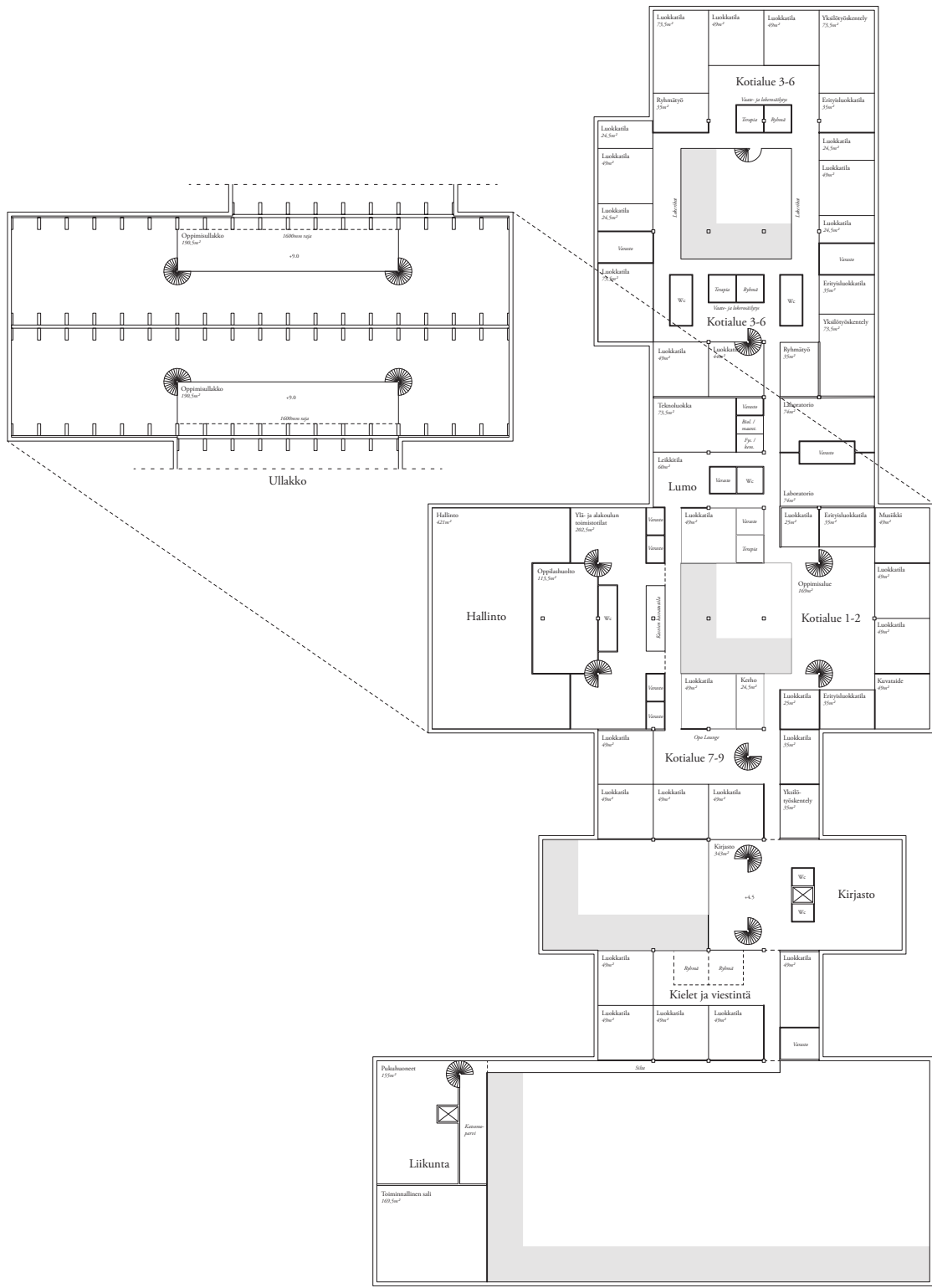


Näkymä päiväkodin pihalta

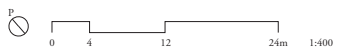


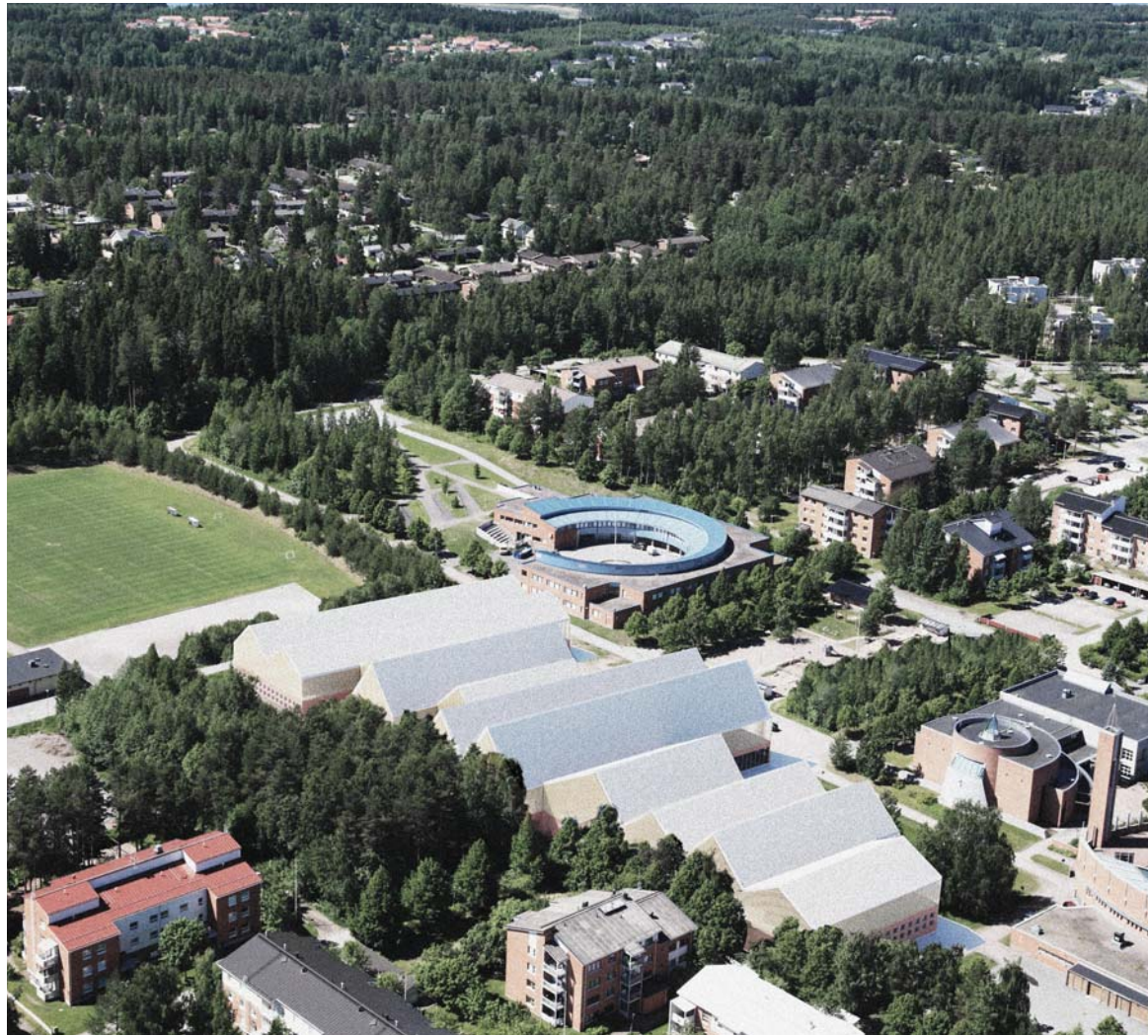


Näkymä aulasta

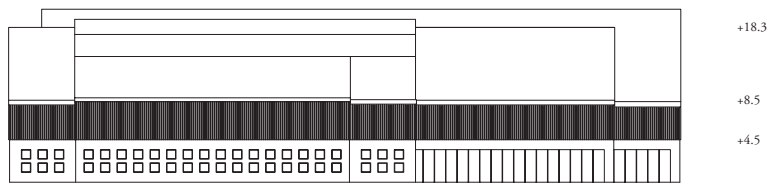


Pohjapiirustus 2. kerros
1:400

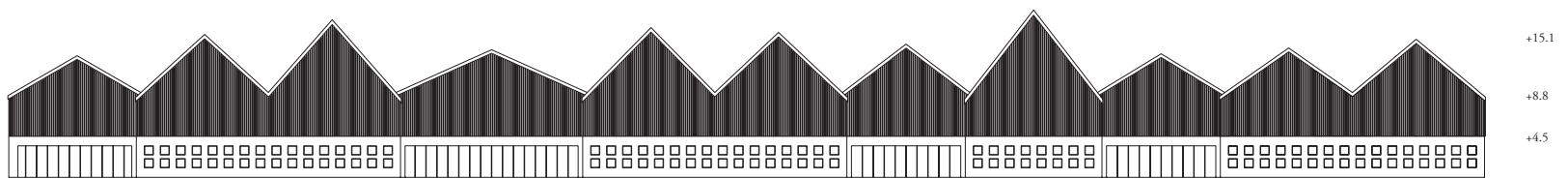




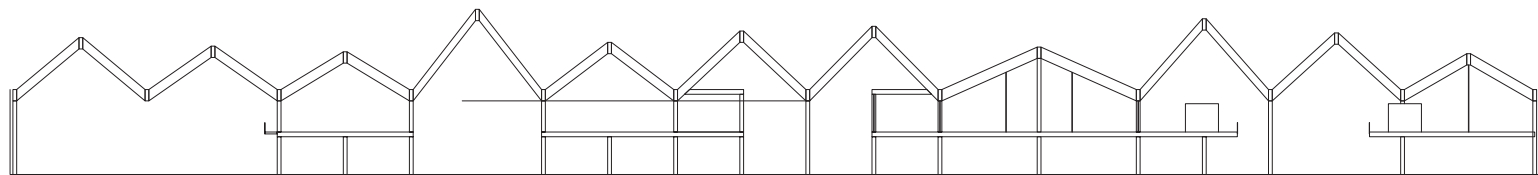
Lintuperspektiivi



Julkisivu koilliseen



Julkisivu luoteeseen



Leikkaus A-A

