



LPR/144/10.02.02/2022

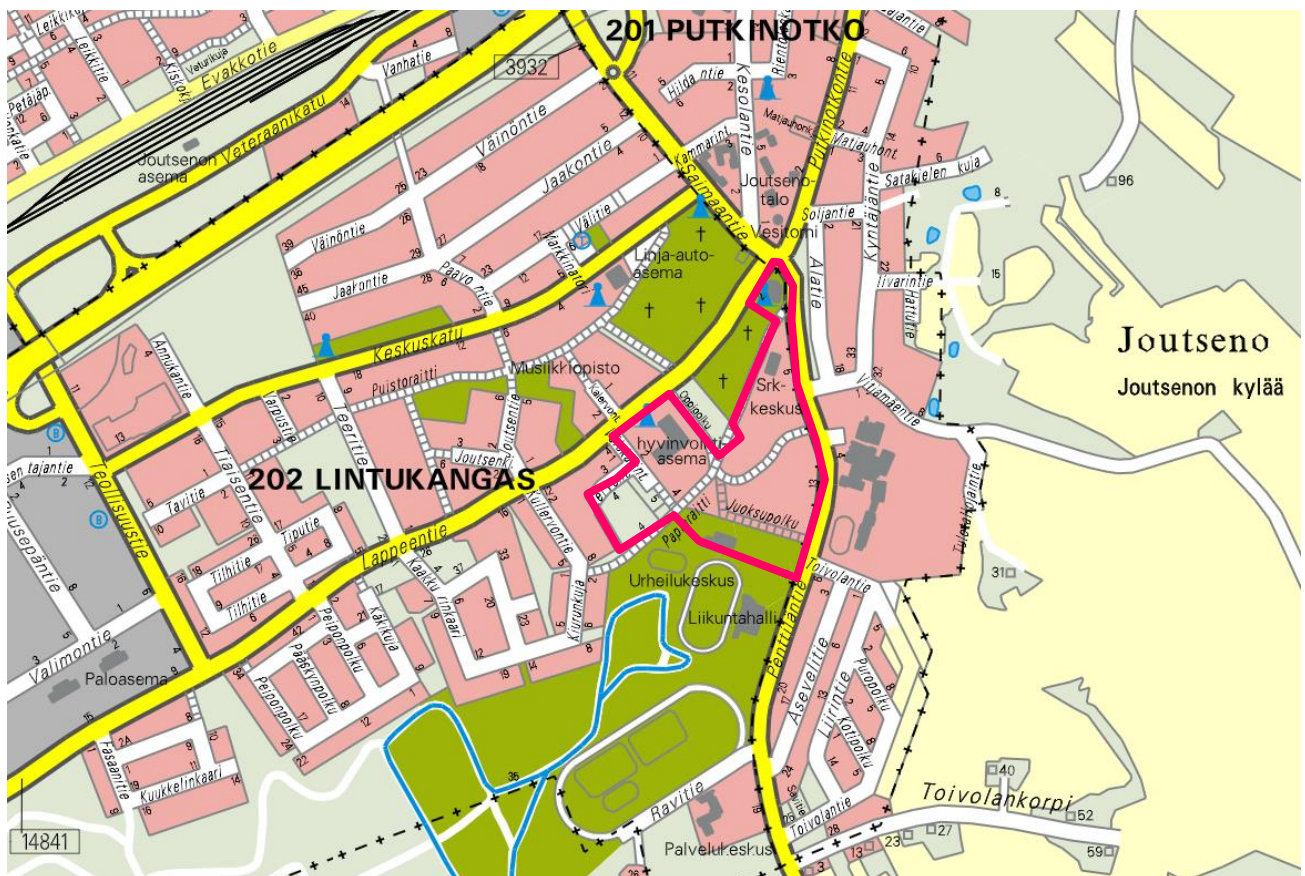
OSALLISTUMIS- JA ARVIOINTISUUNNITELMA JOUTSENON KESKUSTAAJAMAN OSAYLEISKAAVAN PÄIVITYS, LAULU- JOUTSEN 14.2.2022

SUUNNITTELUALUE

Suunnittelualue sijaitsee Joutsenon keskustaajamassa, noin 18 kilometrin päässä Lappeenrannan keskustaasta. Joutsenon keskustaajama tarjoaa noin 6400 asukkaalleen hyvät peruspalvelut, jotka sijaitsevat alle kilometrin päässä suunnittelualueen luoteispuolella. Joutsenon keskustaajaman asutus on pien- talovoittoista, kerrostaloasutuksen keskittyessä aivan ydinkeskustaan.

Kaavamuutosalue sijaitsee Joutsenon ydinkeskustan kaakkoispuolella Penttiläntien varressa, Joutsenon koulun länsipuolella. Siihen kuuluvat Penttiläntien varren länsipuoliset alueet entiseltä Laulujoutsenen palvelutalolta kirkolle saakka sekä Lappeentien puolelta Joutsenon hyvinvointiaseman ja Leivontien palvelukodin alueet. Suunnittelualueen rajaus voi tarkentua ja muuttua suunnittelun edetessä. Suunnittelualueen koko on noin 11 hehtaaria.

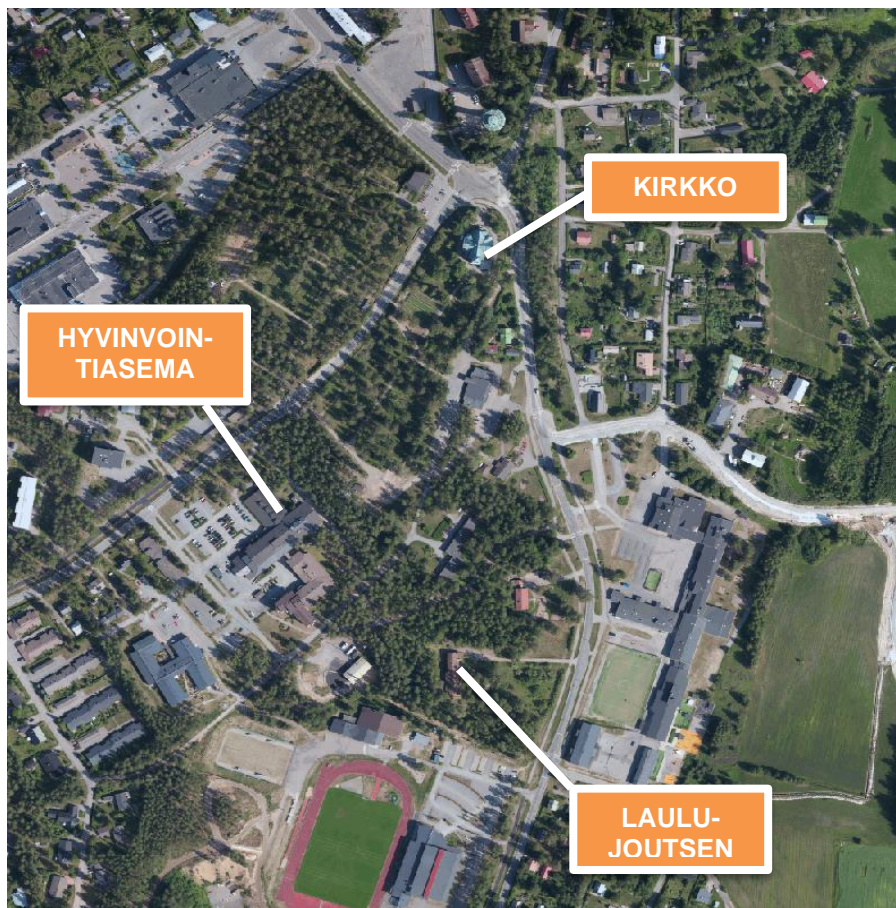
Suunnittelualue on vehreää rakennettua ympäristöä, jonka poikki kulkee lounas-koillissuunnassa mui- naisrantapenger. Alueella on pääasiassa julkisia palveluja ja kevyen liikenteen reittejä. Suunnittelu- alueen eteläosassa on tyhjiilleen jäänyt Laulujoutsenen palvelukoti villiintyneine puutarhoineen.



Kuva 1. Laulujoutsenen osayleiskaavan suunnittelualueen alustava rajaus.

SUUNNITTELUN TAVOITTEET

Osayleiskaavatyössä tarkistetaan Lauujoutsenen ja keskuspappilan alueelta osayleiskaavan merkin­nät ja määräykset. Yleiskaavan tavoitteena on lisätä asumista Joutsenen keskustan alueella. Joutse­non keskustaajamassa on tarvetta uusille tonteille ja yleiskaavamuutoksella mahdollistetaan asuminen alueella. Suunnittelussa huomioidaan alueella olevat arvot ja alueella toimivat palvelut. Yleiskaavan päivitys tukee Lappeenrannan kaupungin strategiaa 2037, jonka mukaan kaupunki etenee kohti toimi­vaa ja tiivistä kaupunkirakennetta ja hiilineutraalia liikennejärjestelmää. Osayleiskaavan rinnalla laadi­taan Lauujoutsen entisen palvelukodin asemakaavamuutosta.



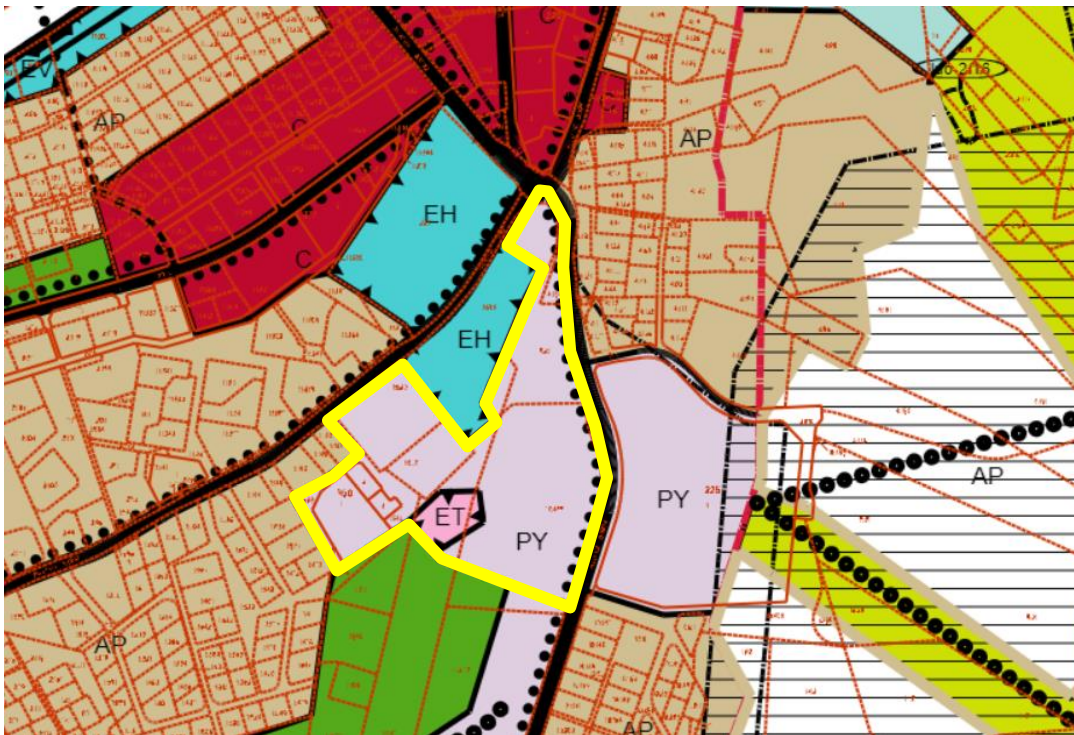
Kuva 2. Ilmakuvayhdistelmä suunnittelualueesta v. 2020. © Lappeenrannan kaupunki/ Maaomaisuuden hallinta.

SUUNNITTELUN LÄHTÖKOHDAT

Osayleiskaavan suunnittelua ohjaa Etelä-Karjalan maakuntakaava (2011). Maakuntakaavassa Lauujoutsenen osayleiskaavaan kuuluvat alueet on osoitettu taajamatoimintojen alueena. Lisäksi se kuuluu kaupunki-/ taajamarakenteen kehittämisen kohdealueeseen. Maakuntakaavan osoittamat kehittämistarpeet ja -rajoitteet huomioidaan osayleiskaavan suunnittelussa. Etelä-Karjalan 1. vaihemaakuntakaavan (2015) teemana ovat kauppa, matkailu, elinkeinot ja liikenne sekä niiden edistäminen. 1.vaihemaakuntakaavassa ei ole osoitettu merkintöjä suunnittelualueelle. Etelä-Karjalan kokonaismaakuntakaavaa ollaan parhaillaan päivittämässä nimellä Etelä-Karjalan maakuntakaava 2040.

Kaavoituksen tueksi laaditaan selvityksiä kaava-alueen nykytilasta ja hyödynnetään Joutsenen keskustaajaman osayleiskaavan selvityksiä, kuten kulttuuriympäristöselvitystä ja luontoselvitystä. Selvityksiä päivitetään ja täydennetään sekä laaditaan tarpeen mukaan. Lisäksi kaavatyössä huomioidaan muut lähteet, selvitykset ja suunnitelmat, joilla voi olla vaikutuksia alueen kaavoitukseen.

Suunnittelualueella on voimassa Joutsenen keskustaajaman osayleiskaava 2030 (kaupunginvaltuusto 18.4.2011), jossa lähes koko kaava-alue on osoitettu julkisten palvelujen ja hallinnon alueeksi. Lämpökeskuksen alue suunnittelualueen eteläreunalla on yhdyskuntateknisen huollon aluetta.



Kuva 3. Ote ajantasayleiskaavasta. Suunnittelualue on rajattu keltaisella.

KAAVAN VAIKUTUKSET

Osayleiskaavan toteuttamisen vaikutuksia arvioidaan kaavaprosessin aikana jäljempänä esitetyn jaot-
telun pohjalta. Osayleiskaavan alueeseen voi kohdistua vaikutuksia myös suunnittelualueen ulkopuo-
lelta, ja osa osayleiskaavan vaikutuksista voi ulottua varsinaista suunnittelualueetta laajemmalle. Vaiku-
tusalue määritellään kunkin vaikutuksen kohdalla yksilöllisesti, sillä arvioitavat vaikutukset ovat luon-
teeltaan erilaisia. Lisäksi selvitetään mahdollisten haittojen lieventämismahdollisuudet.

Ekologiset vaikutukset

- Maisema
- Maa- ja kallioperä
- Luonnonympäristö
- Pinta- ja pohjavesi

Taloudelliset vaikutukset

- Aluetaloudelliset vaikutukset
- Infraverkon toteutuskustannukset
- Vaikutukset maa- ja metsätalouteen
- Yritystaloudelliset vaikutukset

Liikenteelliset vaikutukset

- Liikenneverkko
- Liikennemäärät, liikenteen toimivuus ja lii-
kenneturvallisuus
- Liikennemelu
- Joukkoliikenne ja kevyt liikenne

Sosiaaliset vaikutukset

- Palvelujen saatavuus
- Ihmisten elinolot ja elinympäristö
- Virkistysalueet ja virkistysyhteydet

Kulttuuriset vaikutukset

- Yhdyskuntarakenne
- Rakennukset ja rakenteet sekä yhdyskun-
tatekniset huollon verkostot
- Kaupunki- ja maisemakuva
- Rakennettu kulttuuriympäristö ja kiinteät
muinajäännökset
- Seudullisten suunnitelmien ja yleiskaavan
toteutuminen

Valtakunnallisten alueidenkäyttötavoitteiden toteutuminen

OSALLISET

Suunnittelussa ovat osallisia alueen asukkaat ja kiinteistönomistajat sekä seuraavat viranomaistahot ja
sidosryhmät. Osallisten luetteloon voidaan tehdä täydennyksiä ja korjauksia osayleiskaavatyön aikana.

Viranomaiset

- Kaakkois-Suomen elinkeino-, liikenne- ja ympäristökeskus (ELY-keskus),
 - Ympäristö ja luonnonvarat
 - Liikenne- ja infrastruktuuri
- Etelä-Karjalan liitto
- Etelä-Karjalan museo
 - Rakennettu kulttuuriympäristö ja arkeologia
- Etelä-Karjalan pelastuslaitos

Lappeenrannan kaupunki

- Elinvoima ja kaupunkikehitys
 - kadut ja ympäristö
 - rakennusvalvonta
 - maaomaisuuden hallinta
 - rakennusvalvonta
 - tilakeskus
- Lappeenrannan seudun ympäristötoimi
 - ympäristöterveys
 - ympäristönsuojelu
- Hyvinvointi- ja sivistyspalvelut

- liikuntatoimi
- Lappeenrannan toimitilat Oy
- Lappeenrannan Energiaverkot Oy
- Alue- ja asukasneuvosto
- Vammaisneuvosto
- Nuorisovaltuusto
- Vanhusneuvosto

Alueen asukkaat, yrittäjät ja yhdistykset

- Maanomistajat, vuokralaiset
- Lappeenrannan seurakuntayhtymä
- Joutsenon seurakunta
- Joutsenon alueraati
- Joutsenon kotiseutuyhdistys ry

Muut osalliset, muun muassa:

- Eksote
- Telia Finland Oyj
- Elisa Oyj

OSALLISTUMISEN JA VUOROVAIKUTUKSEN JÄRJESTÄMINEN

TIEDOTTAMINEN

- **Kaavoituksen etenemistä voi seurata** kaavan [verkkosivulla](http://www.lappeenranta.fi) (www.lappeenranta.fi > *Rakentaminen ja maankäyttö* > *Kaavoitus* > *Vireillä olevat kaavat* > *osayleiskaavat* > *Joutsenon keskustaajan osayleiskaavan päivitys - Laulujoutsen*)
- Kaikista merkittävistä **kuulemis- ja päätöksentekovaiheista** ilmoitetaan myös:
 - Lehtikuulutuksella kaupungin virallisessa ilmoituslehdessä Etelä-Saimaassa sekä Joutsenolehdessä
 - Lappeenrannan kaupungintalon ilmoitustaululla (Villimiehenkatu 1, 1. kerros)
 - Kaava-alueen maanomistajia ja vuokralaisia informoidaan henkilökohtaisilla kirjeillä kaavaluonnoksen nähtävillä olosta. Kaavaehdotuksen nähtävilläolosta informoidaan maanomistajia, jotka asuvat Lappeenrannan ulkopuolella.
- **Kaava-aineistot pidetään nähtävillä:**
 - Lappeenrannan kaupungintalolla asiakaspalvelukeskus **Winkissä** (Villimiehenkatu 1, 1. kerros)
 - Kaupungin [verkkosivulla](http://www.lappeenranta.fi) (www.lappeenranta.fi > *Rakentaminen ja maankäyttö* > *Kaavoitus* > *Nähtävillä olevat kaavat*).

OSALLISTUMISTAVAT

- Osallistumis- ja yleisötilaisuuksia järjestetään kaavaprosessin eri vaiheissa (tilanteen mukaan sekä lähi- että etätilaisuuksia). Tilaisuuksien muodosta (esim. esittelytilaisuus, avoimien ovien päivä, Internet-kysely) ja pitopaikasta sovitaan erikseen kaavatyön kuluessa.
- *Mielipiteet ja muistutukset* voi toimittaa kirjallisina Lappeenrannan kaupungin **kirjaamoon** osoitteella PL 11, 53101 Lappeenranta tai kirjaamo@lappeenranta.fi.

KAAVAPROSESSI

Kaavaprosessi etenee vaiheittain vireille asettamisesta luonnokseen, ehdotukseen ja hyväksymiseen. Osayleiskaavan rinnalla laaditaan asemakaavan muutosta Laulujoutsenen alueelle. Kaavaprosessin alustava aikataulu sekä tiedotus- ja osallistumistavat on esitetty kaavaprosessin vaiheiden yhteydessä.

1. KAAVAN LAATIMISEN ALOITUS (ALKUVUOSI 2022) **NYT KÄYNNISSÄ**

- **Valmistelu:** Osallistumis- ja arviointisuunnitelman (OAS) laatiminen ja asettaminen nähtäville (MRL 62 § 63 §)
- **Tiedottaminen:**
 - Kaavoituksen vireille tulosta ilmoitetaan Etelä-Saimaassa, Joutseno-lehdessä, kaupungin ilmoitustaululla, kaupunkisuunnittelun sosiaalisen median kanavissa ja kaavan [verkkosivulla](#).
 - Kaava-alueen maanomistajia ja vuokralaisia tiedotetaan kirjeitse kaavan vireille tulosta, asukastilaisuudesta, lähtötietokyselystä sekä osallistumis- ja arviointisuunnitelman nähtäville asettamisesta.
- **Osallistuminen:**
 - Asukastilaisuus 24.2.2022 klo 17.00 Teams-etäkokouksena. Linkki tilaisuuteen julkaistaan kaavan [verkkosivulla](#).
 - Osallisilla on mahdollisuus esittää mielipiteensä kirjallisena kirjaamoon 21.2.–21.3.2022
 - Lausunnot OAS:sta viranomaisilta ja kaupungin hallintokunnilta ja muilta keskeisiltä toimijoilta 21.2.–21.3.2022, aloitusvaiheen viranomaisneuvottelu OAS:n nähtävillä olon jälkeen.

2. VAIHE: KAAVALUONNOS (LOPPUKEVÄT 2022)

- **Valmistelu:** Kaavaluonnoksen laadinta ja ympäristövaikutusten yleispiirteinen selvittäminen
- **Tiedottaminen:**
 - Kaavaluonnoksen ja sen valmisteluaineiston asettaminen nähtäville (MRL 62§). Kaavaluonnos ja kaava-aineistot ovat nähtävillä noin 30 vuorokautta Winkissä ja kaavan verkkosivuilla.
 - Ilmoitus Etelä-Saimaassa, Joutseno-lehdessä, kaupungin ilmoitustaululla, kaupunkisuunnittelun sosiaalisen median kanavissa ja kaavan verkkosivuilla
 - Kaava-alueen maanomistajia ja vuokralaisia tiedotetaan kirjeitse kaavaluonnoksen nähtävillä olosta.
- **Osallistuminen:**
 - Yleisö- ja osallistumistilaisuuksia (tilanteen mukaan sekä lähi- että etätilaisuuksia)
 - Osallisilla on mahdollisuus esittää *mielipiteensä* kirjallisena kaupungin kirjaamoon.
 - Lausunnot viranomaisilta, kaupungin hallintokunnilta ja muilta keskeisiltä toimijoilta

3. VAIHE: KAAVAEHDOTUS (SYKSY 2022)

- **Valmistelu:** Kaavaehdotuksen laadinta. Kaavanlaatija laatii vastineet annettuihin mielipiteisiin ja lausuntoihin. Tarvittaessa järjestetään viranomaisneuvottelu (MRA 18 §). Kaavaehdotuksen käsittelee ja hyväksyy kaupunkikehityslautakunta ja kaupunginhallitus.
- **Tiedottaminen:**
 - Kaavaehdotus asetetaan julkisesti nähtäville 30 vuorokaudeksi (MRA 19 §) Winkkiin ja kaavan verkkosivuille.
 - Ilmoitus Etelä-Saimaassa, Joutseno-lehdessä, kaupungin ilmoitustaululla, kaupunkisuunnittelun sosiaalisen median kanavissa ja kaupungin verkkosivuilla
 - Kaava-alueen maanomistajia, jotka asuvat Lappeenrannan ulkopuolella, tiedotetaan kirjeitse kaavaehdotuksen nähtävillä olosta.
- **Osallistuminen:**
 - Yleisö- ja osallistumistilaisuuksia (tilanteen mukaan sekä lähi- että etätilaisuuksia)
 - Osallisilla on mahdollisuus esittää *muistutus* kirjallisena kaupungin kirjaamoon kaavaehdotuksen nähtävillä olon aikana.
 - Lausunnot Etelä-Karjalan liitolta sekä muilta keskeisiltä viranomaisilta ja yhteisöiltä
- **Tarkistaminen:** Kaavanlaatija laatii vastineet annettuihin muistutuksiin ja lausuntoihin. Kaavaehdotuksen mahdollinen tarkistaminen ja kaavaehdotuksen asettaminen tarvittaessa uudelleen nähtäville tai niiden kuuleminen erikseen, joita muutokset koskevat (MRA 32 §).

4. VAIHE: KAAVAN HYVÄKSYMINEEN (LOPPUVUOSI 2022)

- Kaavan käsittelee ja hyväksyy kaupunginhallitus ja kaupunginvaltuusto.
- **Tiedottaminen:** Tiedottaminen hyväksymispäätöksestä (MRL 67 §) kaavaehdotuksesta kunnan jäsenille ja muistutuksen jättäneille, jotka ovat sitä kirjallisesti pyytäneet.

- Kaupunginvaltuuston päätöksestä voi valittaa Itä-Suomen Hallinto-oikeuteen (MRL 188 §) ja edelleen Korkeimpaan hallinto-oikeuteen, jos Korkein hallinto-oikeus myöntää valitusluvan.
- **Tiedottaminen:** Kaavan voimaantulosta ilmoitetaan kaupungin ilmoitustaululla.

KAAVANLAATIJAN YHTEYSTIEDOT

Kaavasuunnittelija Elina Moisio puh. 040 649 5001

Yleiskaavainsinööri Annamari Kauhanen puh. 040 575 5590

Sähköpostit ovat muotoa: etunimi.sukunimi@lappeenranta.fi

Kirjaamo: PL 11, 53101 Lappeenranta tai kirjaamo@lappeenranta.fi.

Winkki: Lappeenrannan kaupungintalon asiakaspalvelukeskus, Villimiehenkatu 1, 1. kerros

Kaavan verkkosivut: www.lappeenranta.fi

(> Rakentaminen ja maankäyttö > Kaavoitus > Vireillä olevat kaavat > osayleiskaavat > Joutsenon keskustaajaman osayleiskaavan päivitys - Laulujoutsen)

Osallistumis- ja arviointisuunnitelmaa täydennetään ja tarvittaessa muutetaan suunnittelun kuluessa.