

MERKINTÖJEN SELITYKSET

- KASVILLISUUS**
- ☒ Poistettava lehtipuu, 8 kpl
 - ☒ Poistettava havupuu, 1 kpl
 - ☆ Säilytettävä lehtipuu
 - ☆ Säilytettävä havupuu
 - Istutettava lehti- tai havupuu, sijainti viitteellinen
- RAJAUKSET, MUURIT JA RAKENTEET**
- Porttialihe
 - Lahopuunrunko
 - N2 Nupukivirajaus
 - Polku
 - Kumpu
 - Hiihtolatu

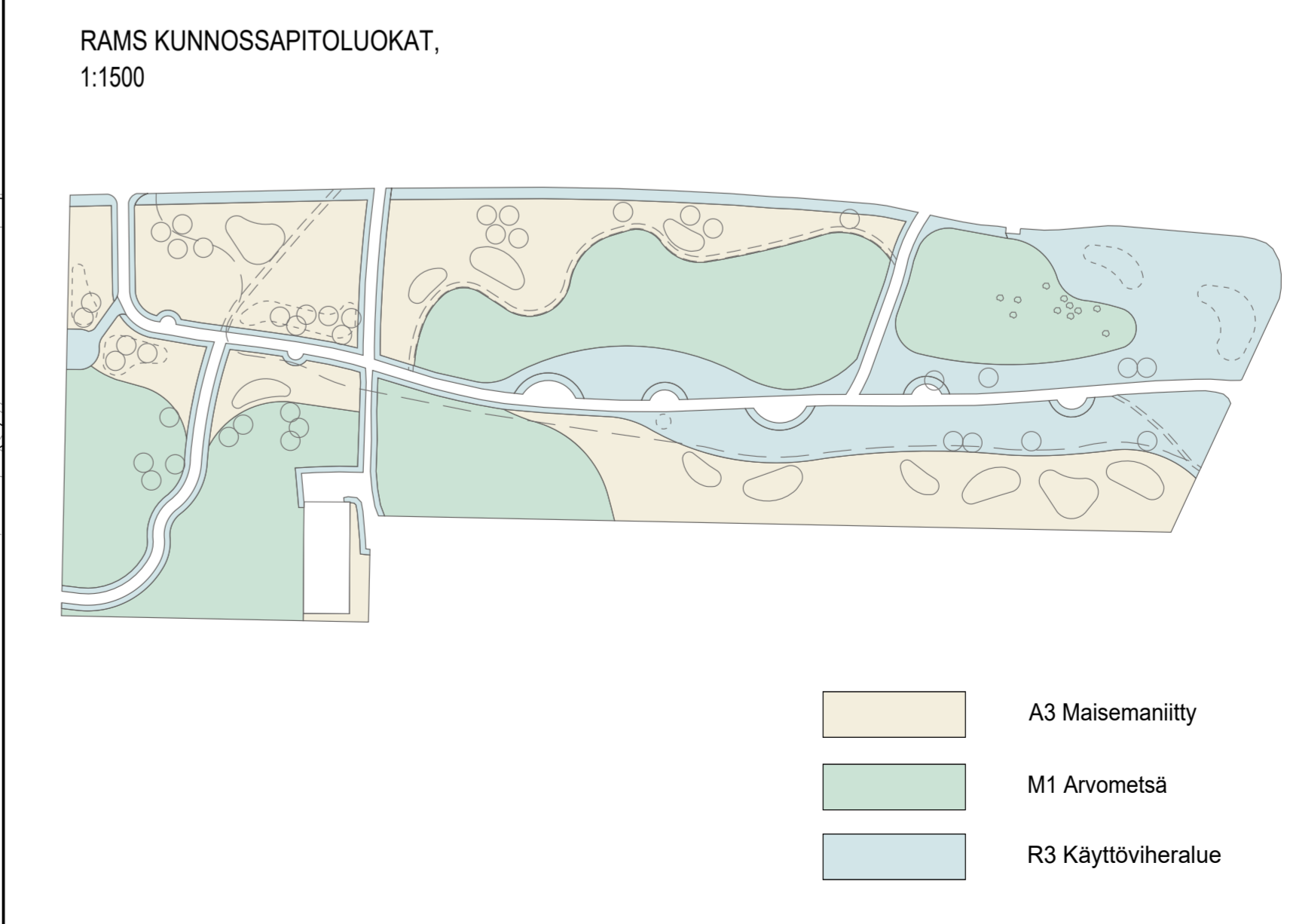
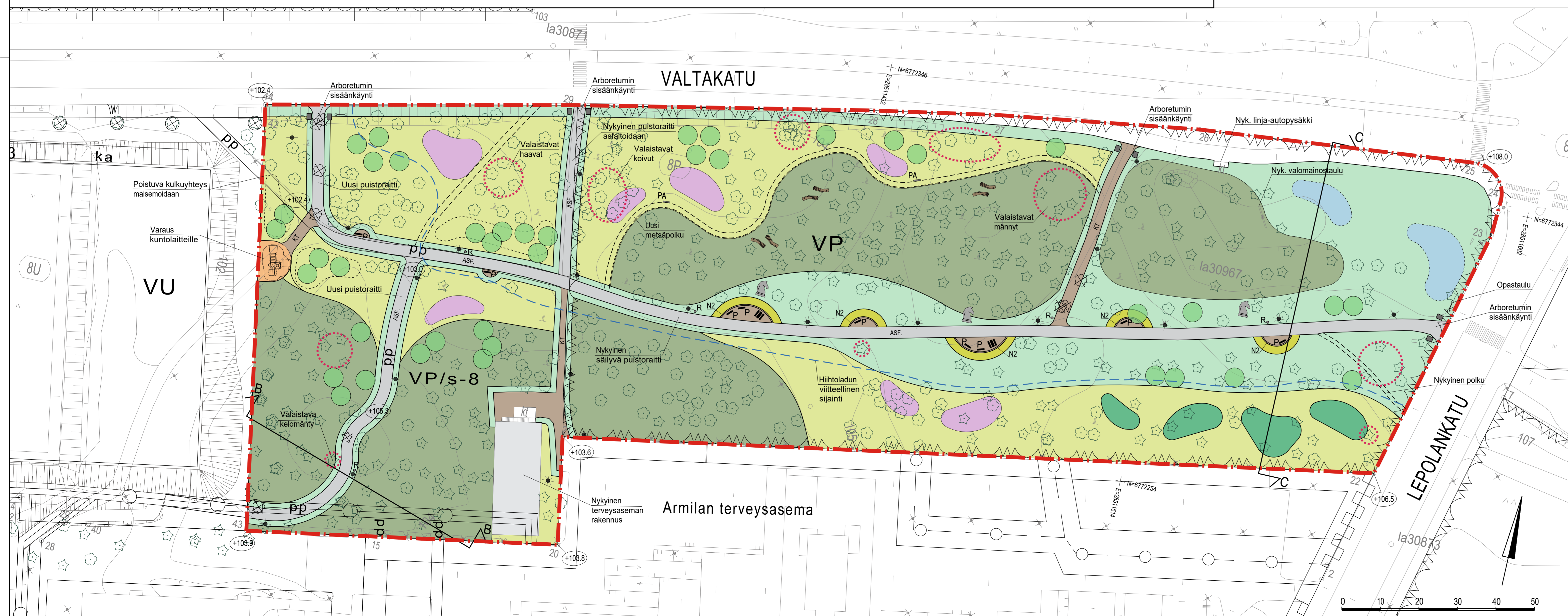
KALUSTEET JA VARUSTEET

- Piknik-pöytä
 - P Penkki
 - PA Paasikivipenkki
 - R Roska-astia
 - Arboretumin opastaulu
 - Puiden erikoisvalaistus
 - ✕ Uusi puistovalaisin
 - ✕ Nykyinen valaisin
 - Varaus taideteokselle. Taiteen sijoitus sopiviin kohtiin puiston alueelle.
- PÄÄLLYSTEET**
- ASF Jaikkakäytävä ja pyörätie, asfaltti
 - KT Kivituikka
 - Turvahake
- Kuntoiluvälineiksi asennetaan esimerkiksi nämä välineet:
Voimisteluteline

ASEMAKAAVAMERKINNÄT

- VP Puisto.
- VP/s-8 Puisto, jossa ympäristö säilytetään. Puisto on osa puulajipuistoa. Alueen olemassa oleva puusto on säilytettävä siten, että sallitaan vain maiseman hoidon kannalta tarpeelliset toimenpiteet, ja että puustoa täydennetään tarpeen mukaan uusilla istutuksilla.
- VU Urheilu- ja virkistyspalvelujen alue
- pp Ohjeellinen jalankululle ja polkupyöräilylle varattu alueen osa.

Kunnossapitoluokassa M1 oleville metsäalueille laaditaan erillinen hoitosuunnitelma. Tavoitteena on kehittää metsäisistä alueista puustoltaan ja kasvillisuudeltaan monimuotoisia, elinvoimaisia ja mahdollisimman luonnontilaisia alueita, joiden hoidontarve on vähäinen. Metsäalueilla puusto ja kasvillisuus pääosin säilytetään. Hoitosuunnitelman laadinnan yhteydessä selvitetään liian tiheästi kasvavien puuryhmien harvennustarve ja kartoitetaan huonokuntoiset puut, jotka joudutaan poistamaan turvallisuussyistä. Suunnitelmassa määritellään myös metsänhoitojen hoitotoimenpiteet, vesakon poiston tarve ja uusien istutettavien puiden paikat.



RAMBOLL		Suunn. alku	Työno	Taloud.
Ramboll Laserinkatu 6 03850 Lappeenranta puh. 020 755 611 www.ramboll.fi		Prinatarv.	Prinatarv.	Muutos
Tyy.		Suun.	piir.	muut.
Muutos		Pvm	Nimi	
TASOKOORDINAATISTO EUREF-FIN (ETRS-GK28)				
KORKEUSJÄRJESTELMÄ N2000				
Hyväksynyt	KAKEL	Tarkastanut	LTK	Nimi
KORKEUSJÄRJESTELMÄ				Mittakaava
Arboretumin eteläosa, VP-alue ja VP/s-8-alue välillä VU-alue – Lepolankatu Puistosuunnitelma				1:500 1:200
LAPPEENRANNAN KAUPUNKI KAUPUNKIKEHITYKSEN TOIMIALA Kadut ja ympäristö				Pvm 23.2.2024 Suunn. Laura Rattilainen Tark. Timo Kalevirta Jätetty per. nro.
301-2				Muutos