

LAPPEENRANNAN JOUKKOLIIKENNE

Palvelutasotavoitteet



Jouko Lappeenrannan
joukkoliikenne

Palvelutasoluokituksen kriteeristö

TALVI-LIIKENNE	Soveltamis-aika	I	II	III	IV	V	VI	VII
Liikennöinti-aika	Ma-To	5.30 - 23.30	6.00 - 22.30	7.00 - 21.30	7.00 - 20.00	7.00 - 18.00	7.00 / 8.00 - 17.00	8.00 - 16.00
	Pe	5.30 - 01.30	6.00 - 23.30	7.00 - 21.30	7.00 - 20.00	7.00 - 18.00	7.00 / 8.00 - 17.00	8.00 - 16.00
	La	7.00 - 01.30	7.00 - 23.30	9.00 - 21.30	9.00 - 18.00	10.00 - 15.00	Tarpeen mukaan	-
	Su	9.00 - 23.30	9.00 - 21.30	11.00 - 18.30	12.00 - 17.00	Tarpeen mukaan	Tarpeen mukaan	-
Vuoroväli / vuoromäärä	Ruuhka (n. klo 7-9 ja 15-17)	≤ 10 min	≤ 15 min	≤ 30 min	≤ 30 min	≥ 1 vuoro tunnissa	3-5 vuoroa / suunta/vrk (koulu-, opiskelu-, työmatka- ja / tai asiointiyhteys)	1-2 vuoroa / suunta/vrk (koulu-, opiskelu-, työmatka- ja / tai asiointiyhteys)
	Arkipäivä klo 9-14	≤ 15 min	≤ 20 min	≤ 30 min	≤ 60 min	≥ 1 vuoro kahdessa tunnissa		
	Arjen varhais-ilta klo 18-20	≤ 15 min	≤ 20 min	≤ 30 min	≤ 60 min	-	-	-
	Lauantaisin	≤ 30 min	≤ 45 min	≤ 60 min	≥ 1 vuoro kahdessa tunnissa	1-4 vuoroa / suunta/vrk	0-2 vuoroa / suunta/vrk	-
	Sunnuntaisin varenaamu ja myöhäisilta (kaikki päivät)	≤ 30 min	≤ 45 min	≤ 60 min	≥ 1 vuoro kahdessa tunnissa	0-2 vuoroa / suunta/vrk	0-2 vuoroa / suunta/vrk	-
	Yöliikenne	≤ 30 min	≤ 60 min	-	-	-	-	-
	Yöliikenne	≤ 60 min	≥ 1 vuoro kahdessa tunnissa	-	-	-	-	-

Palvelutasoluokan määrävillä kriteereillä tarkoitetaan tekijöitä, joiden perusteella tarkasteltava liikenne sijoitetaan kuhunkin palvelutasoluokkaan. Määrävät kriteerit on merkitty taulukossa lihavoinnilla ja tummammalla taustaväriellä.

Palvelutason täyttämiseksi voidaan liikenne hoitaa myös kutsuperusteisesti esimerkiksi kutsutakseilla.

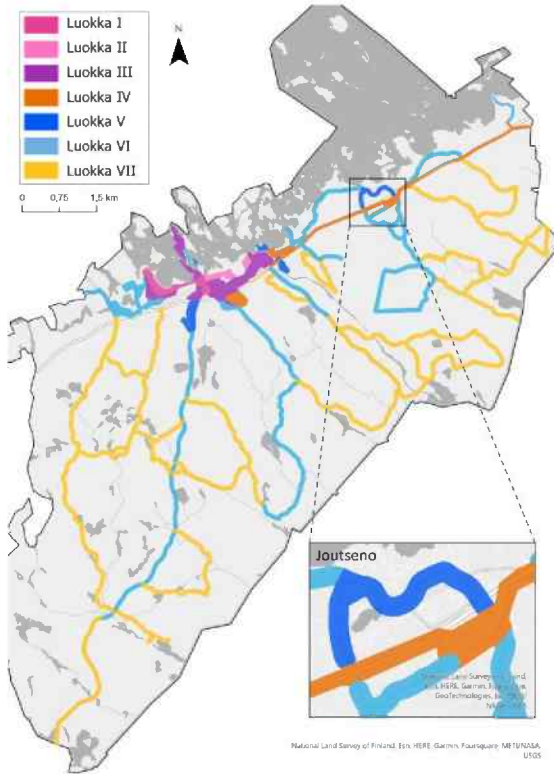
Palvelutasoluokituksen kriteeristö

KESA-LIIKENNE	Soveltamis-aika	I	II	III	IV	V	VI	VII
Liikennöinti-aika	Ma-To	5.30 - 23.30	6.00 - 22.30	7.00 - 21.30	7.00 - 20.00	7.00 - 18.00	7.00 / 8.00 - 17.00	8.00 - 16.00
	Pe	5.30 - 01.30	6.00 - 23.30	7.00 - 21.30	7.00 - 20.00	7.00 - 18.00	7.00 / 8.00 - 17.00	8.00 - 16.00
	La	7.00 - 01.30	7.00 - 23.30	9.00 - 21.30	9.00 - 18.00	10.00 - 15.00	Tarpeen mukaan	-
	Su	9.00 - 23.30	9.00 - 21.30	11.00 - 18.30	12.00 - 17.00	Tarpeen mukaan	Tarpeen mukaan	-
Vuoroväli / vuoromäärä	Ruuhka (n. klo 7-9 ja 15-17)	≤ 15 min	≤ 30 min	≤ 30 min	≤ 60 min	≥ 1 vuoro tunnissa	1-2 vuoroa/suunta/vrk (koulu-, opiskelu-, työmatka- ja/tai asiointiyhteys)	0-2 vuoroa/suunta/vrk (koulu-, opiskelu-, työmatka- ja/tai asiointiyhteys)
	Arkipäivä klo 9-14	≤ 20 min	≤ 30 min	≤ 60 min	≤ 60 min	≥ 1 vuoro kahdessa tunnissa		
	Arjen varhais-ilta klo 18-20	≤ 20 min	≤ 30 min	≤ 60 min	≤ 60 min	-	-	-
	Lauantaisin	≤ 30 min	≤ 60 min	≤ 60 min	≥ 1 vuoro kahdessa tunnissa	1-4 vuoroa/suunta/vrk	0-2 vuoroa/suunta/vrk	-
	Sunnuntaisin	≤ 30 min	≤ 60 min	≤ 60 min	≥ 1 vuoro kahdessa tunnissa	0-2 vuoroa/suunta/vrk	0-2 vuoroa/suunta/vrk	-
	varnaisaamu ja myöhäisilta (kaikki vuorot)	≤ 30 min	≤ 60 min	-	-	-	-	-
	Yöliikenne	≤ 60 min	≥ 1 vuoro kahdessa tunnissa	-	-	-	-	-

Palvelutasoluokan määrävillä kriteereillä tarkoitetaan tekijöitä, joiden perusteella tarkasteltava liikenne sijoitetaan kuhunkin palvelutasoluokkaan. Määrittävät kriteerit on merkitty taulukossa lihavoinnilla ja tummemmalla taustaväriellä.

Palvelutason täyttämiseksi voidaan liikenne hoitaa myös kutsuperusteisesti esimerkiksi kutsutakseilla.

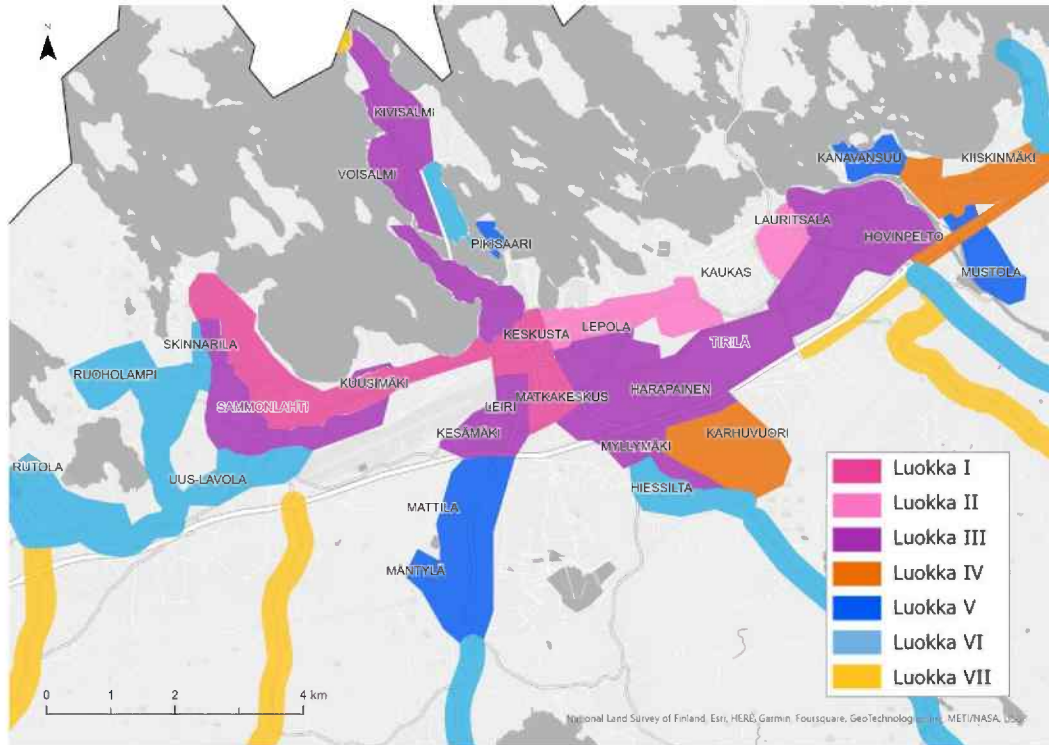
Joukkoliikenteen palvelutasotavoite



Lappeenrannan joukkoliikenteen palvelutaso on jaettu seitsemään (7) eri luokkaan, jolla jokaisella on omat määrälliset tavoitteensa

Eri luokat on kuvattu oheisessa kartassa eri väreillä

Joukkoliikenteen palvelutasotavoite



Lappeenrannan joukkoliikenteen palvelutaso on jaettu seitsemään (7) eri luokkaan, jolla jokaisella on omat määrälliset tavoitteensa

Eri luokat on kuvattu oheisessa kartassa eri väreillä

**Joukolla
eteenpäin**



Jouko Lappeenrannan
joukkoliikenne